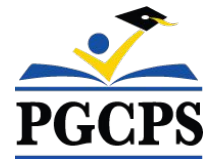




PGCPS. PARTICIPAR. DISEÑAR. CONSTRUIR. COMUNICAR. PGCPS



ESCUELA INTERMEDIA DREW-FREEMAN

REUNIÓN DE ACTUALIZACIÓN SOBRE LA CONSTRUCCIÓN |

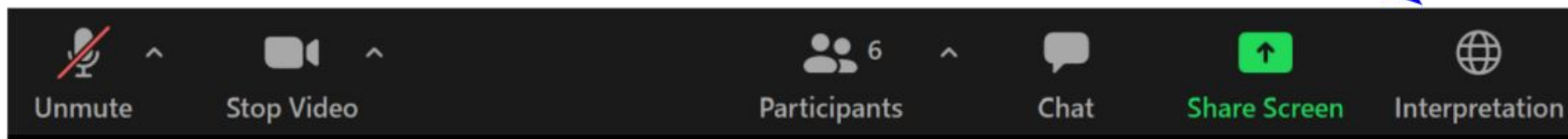
4 DE MAYO 7:00 P. M.



PRINCE GEORGE'S COUNTY
EDUCATION & COMMUNITY PARTNERS

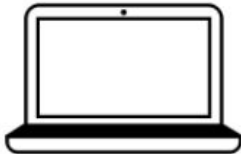
SERVICIOS DE INTERPRETACIÓN *INTERPRETING SERVICES*

La interpretación simultánea
está disponible en español.
*Simultaneous interpretation is
available in Spanish.*



SERVICIOS DE INTERPRETACIÓN

INTERPRETING SERVICES



On a computer-- At the bottom of the screen will be an interpretation globe. Click that globe and then select *Spanish*.

En una computadora-- En la parte baja de la pantalla habrá un globo de interpretación. Haga clic en ese globo y seleccione "Spanish."



On a mobile device-- At the bottom of the screen, tap the ellipses icon on the bottom right (...).

- Tap *Language Interpretation*.
- Tap *Spanish*.

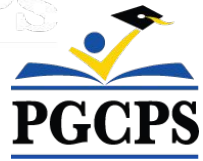
En un dispositivo móvil-- En la parte baja de la pantalla, toca el icono de elipses en la parte baja derecha (...).

- Toque *Language Interpretation*.
- Toque *Spanish*.



Valoramos su opinión.

- Por favor, escriba todas sus preguntas e inquietudes en el área de preguntas y respuestas de Zoom.
- Las preguntas y respuestas de este foro comunitario se publicarán en pgcpsblueprintschools.com.



Nuestro compromiso

PGCPS está trabajando rápidamente para ofrecer entornos de aprendizaje seguros, de última generación y sostenibles para nuestros estudiantes, maestros y comunidades.

A través de un enfoque triple que incluye la mejora de capital tradicional, las renovaciones por etapas y el primer enfoque de Diseño, Construcción y Mantenimiento de Escuelas Públicas P3 del país, también conocido como el Programa de Escuelas Modelo, estamos en camino a entregar más de 25 instalaciones escolares modernizadas en solo 10 años.



Agenda

- Presentaciones del equipo
- Descripción general de la construcción
- Actualización sobre las operaciones
- Preguntas y respuestas

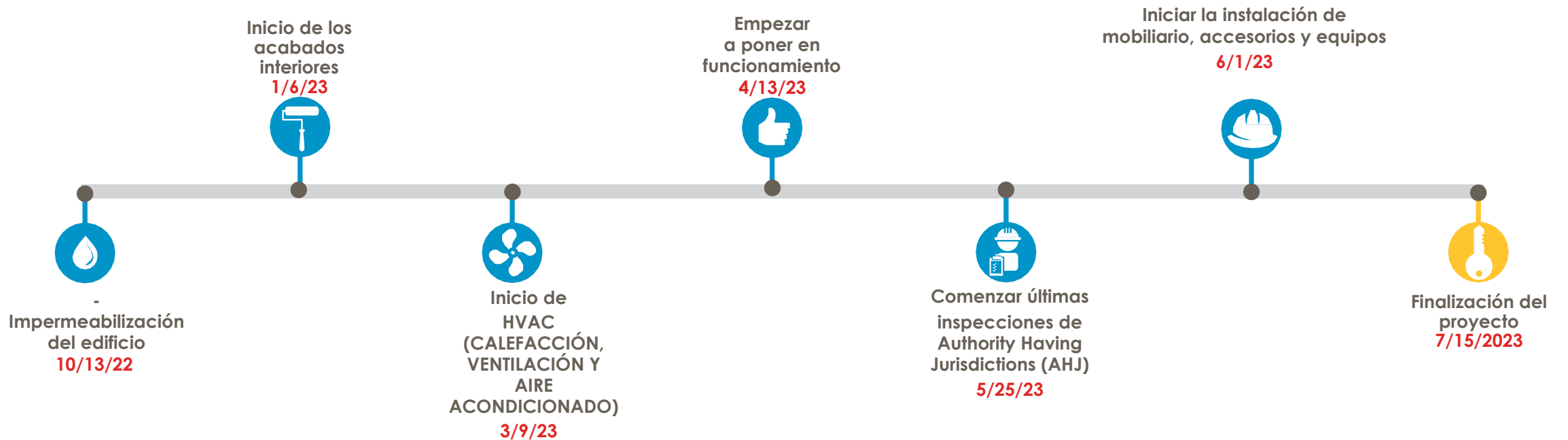


Presentaciones del equipo

- **Jason Washington**, *director, Escuelas Modelo*
- **Christian Broyles**, *ejecutivo del proyecto, Gilbane Building Co.*
- **Mark Blanchard**, *administrador del proyecto, Gilbane Building Co.*
- **Amber Brown**, *administradora del proyecto, Brailsford & Dunlavey*
- **Natasha Kyler**, *directora, Escuela Intermedia Drew-Freeman*



Descripción general de la construcción



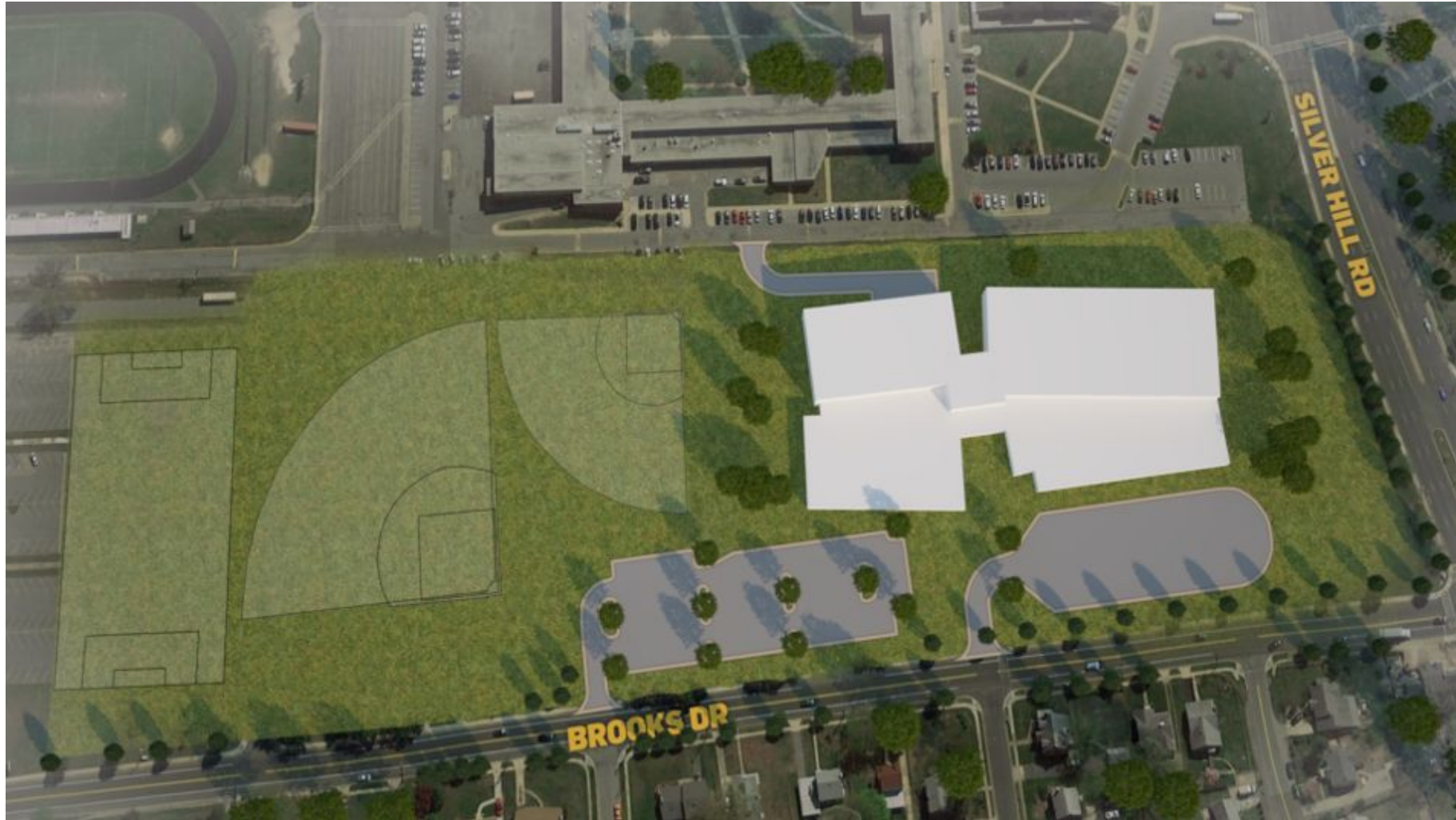


Descripción general de la construcción

Trabajo principal finalizado	Trabajo en curso	Próximos pasos
Equipos principales instalados: unidades en el techo (RTU, por su sigla en inglés), interruptores y generadores eléctricos, calderas, enfriadores HVAC y ascensores.	Pintura final en todo el edificio.	El encendido y funcionamiento de todas las RTU está en curso.
Paredes interiores terminadas, pintura y vidrios.	Azulejos de baño en sanitarios colectivos.	La instalación de todos los casilleros está en curso.
Estructura de escaleras de aprendizaje.	Instalación de baldosas de techo.	Instalación de todas las aceras por completar.
Techos, iluminación y pisos de azulejos con composición de vinilo (VCT, por su sigla en inglés) y cerámica en áreas académicas.	Comenzar a aclimatar el piso de madera para la instalación.	Instalación de paisajismo y plantaciones está en curso.
Fachada exterior y marquesina de entrada.		La instalación de pisos de madera está en curso.
Campos de juego de césped		Continuara la pintura final en todo el edificio .
Instalación de equipamiento de gimnasio – marcador, aros de baloncesto.		Instalación de acristalamiento interior por completar.



Descripción general de la construcción



Descripción general de la construcción

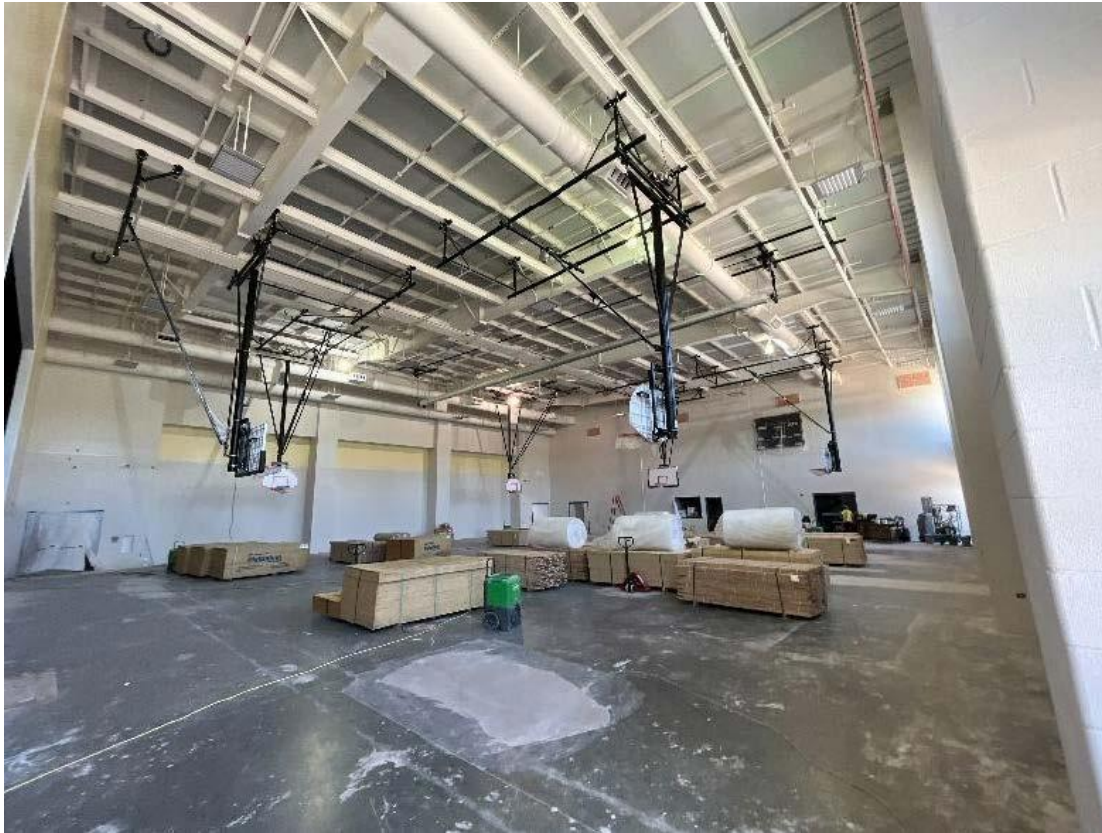


*Gestión de aguas pluviales/
Bioretención*



*Inodoro grupal: baldosas de
cerámica, instalación de VCT*

Descripción general de la construcción



*Preparación del piso del gimnasio,
instalación del aro de baloncesto*



*Inodoro grupal: cierre del techo,
instalación de accesorios de plomería*



Descripción general de la construcción



Centro de medios



Escalera de comedor y aprendizaje



Espacio de colaboración



Actualización sobre las operaciones

Programación escolar

- El horario de clases y la política de uniformes seguirán siendo los mismos.
- El director de la escuela tomará y comunicará decisiones de programación adicionales más cerca del comienzo del año escolar.

Muralista

- El muralista de la Escuela Intermedia Drew-Freeman será Brandon Donahue. El Sr. Donahue es un artista multidisciplinario galardonado cuyo trabajo se basa en la participación comunitaria. Donahue también trabaja como profesor asistente de arte en la Universidad de Maryland.
- Para obtener más información sobre el Sr. Donahue y ver su trabajo, visite su sitio web en brandonjaquezdonahue.com.

Programa de inversión comunitaria

- La selección del proyecto de inversión comunitaria comenzará después del inicio del año escolar. Se compartirá más información cuando se acerque ese momento.



Preguntas y respuestas

- Por favor, escriba todas sus preguntas e inquietudes en el área de preguntas y respuestas de Zoom.
- Las preguntas y respuestas de este foro comunitario se publicarán en el sitio web de las Escuelas modelo en bit.ly/PGCPSBlueprint.
- Si tiene preguntas adicionales, por favor envíelas a través del formulario de preguntas de Escuelas modelo en bit.ly/Blueprint-QA.





¡Gracias!

Para enviar preguntas adicionales y ver la presentación de hoy, visite bit.ly/PGCPSBlueprint.