

نیزگیاج زاس و تخاس ى لام تاكرادته مانرب

جروج سنرپ ى تنوك بتاكم

2020 ربماسد 16 رومنيك بهطسوتم بتكم



PRINCE GEORGE'S COUNTY
EDUCATION & COMMUNITY PARTNERS



مینگی مایزرا ار امش یدورو ام: کیتسجده سلج

هه تنیویر واپ دوشه م ریسفته 1900 508-924 رد و تشپن اینز هه و 4089 609-663 رد ماینایسا ن اینز هه هئارا نیا
سر دآ هه ریماسد 31 خیرات ات همانریت یاسه بو رد هسنارف و وتشپ، ماینایسا ماین اینز
دوید دهاوخ سرتسد رد www.pgcpschoolsnow.com



Select Language ▾

ABOUT COMMUNITY CBSB/CBB/MBE PROCUREMENT NEWS EVENTS FAQ



THE FUTURE LOOKS BRIGHTER

Through an innovative alternative delivery approach, PGCPS will partner with Prince George's County Education and Community Partners to design, build, and maintain 6 schools over the next 30 years.

Our Approach

Our Team



ina for pgcpschoolsnow.com...



español (609) 663-4089

(508) 1900-924 ووتڻ
ٺوه لاه راگ روشد

تاقلام / لابقسا ي اهر اجنه

همانرب ي لامجا

- سررب
همماجل ماعت دنور

همماج يراذگ همما رسد همانرب

هژورپ ي لامجا

ي سررب
هژورپ

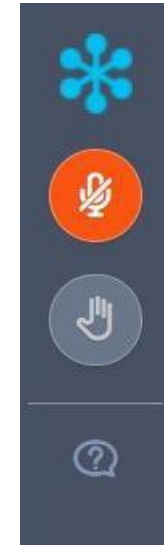
خساپ و ش سرپ



رظن ای لاوس لاسرا هوحن

دوخر ازابا راوندرد لاوس در کلمه قیرط زا ار دوختارظن و ت لاس ا فطلا رهش رلاتنیا زانامز رهرد
دینک هد هاشم دینک می لاسرا امش هچنآ دنناوت می مام نابزیم یاضعا. دینک لاسرا

اتاه خساپ و شسرپ همه. دپهد هئارا هئارا نایاپ و لوطرد ار ت لاس رتشیب هچره هکتسانیا ام فده
همانرب تیاسد بو رد ربماسد 31 خیرات، www.pgcpsschoolsnow.com دنوشد می لاسرا.



اه می جنسرظن رد تکرش هوحن

یاربیا هنیزگ اب هارمه ار امش هحفص می جنسرظن ت لاس. دینک تکرش می جنسرظن دنج رد میهاوخ می امش زا، سلج نیا لوطرد

دینک می ریخساپود ای کید باختنا



هسلج / دیدما شوختاکرادت

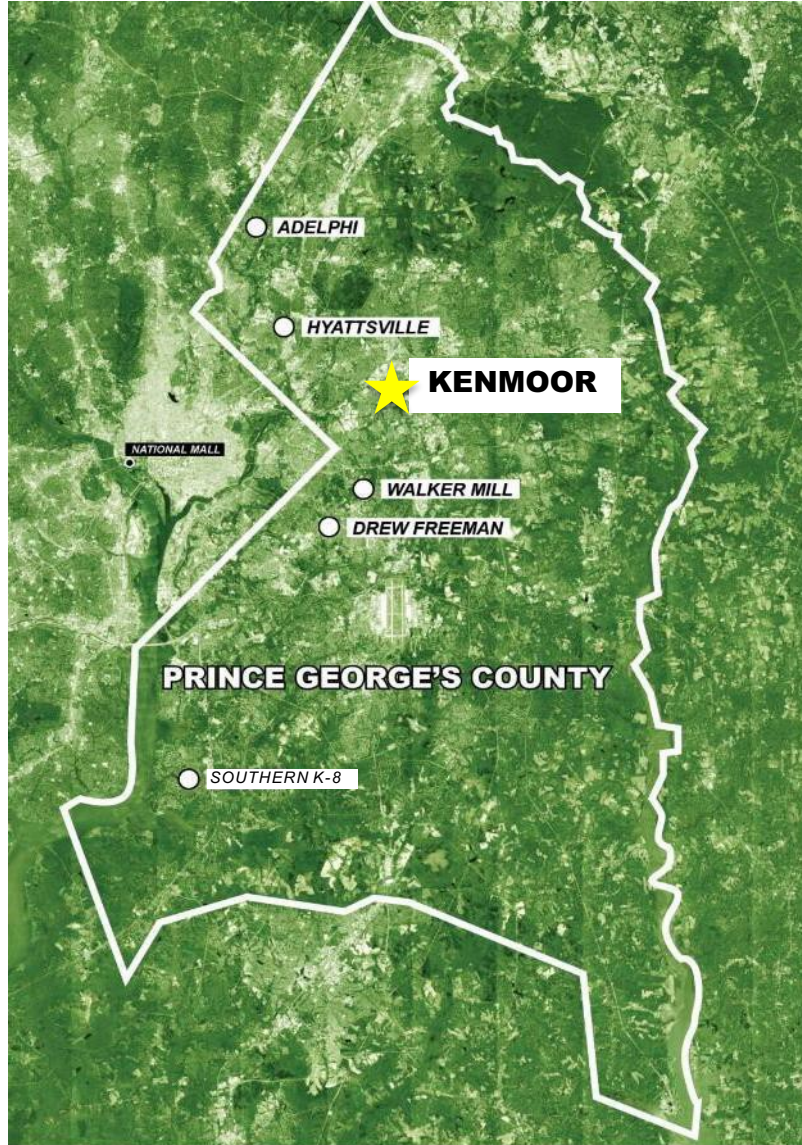
همانرب ی لامجا

- سررب
همماجل ماعت دنور

همماجیراذگ هیامرسد همانرب

هژورپ ی لامجا

ی سررب
هژورپ
- ان-ا
خساپ و ش سرپ



- **(DBFM) ظفحدي لام نيمائت خاصي حارط همانري**
 - **ديدج هسردم شش**
 - **زوما شناد يامنهار هسردم 1200 - چنپ**
 - **K-8 زوما شناد 2000 - كي**
- **تسا يراصحنه هرکادم همان قفاوت هرود رد رضادل ادرد**
 - **(2020 - 2023 لاس 3 تخاسه لحرم**
 - **ن امتخاسه لاس 30 يرادهگن هرود (2023 - 2053)**
 -



رہش رلاات تاسلج

رہ یارب ماجنال ادر ر ہش ی اہر لالات
تسا ہدش مہارف ہسردم
ہعماد

ریشآت ی اہ ی ناسرزور ہبل ماشد اہ ہئارا
دوب دھاوخ ہعماد و
ہژورپ

س ہب ہسلج لوط رد during تالاس
ہیلک دوش ی م ہتخادرپ ن اگدنک تکرش
ی فاضا تاعلاطا / ہدش یریکیب لاطم
تسا ہدش ہئارا ہمانرب تیاسد بورد:

www.pgcpsschoolsnow.com



ہژورپ یزیر ہمانرب ی اہ ہتیمک (PPC)

✓ دنتسہ یدرف ہسردم ہماوج ہدنیامد PPC ی اہ میت
دنوش ی م تیادہ و باختنا سرادم ناریدم طسوت ہک



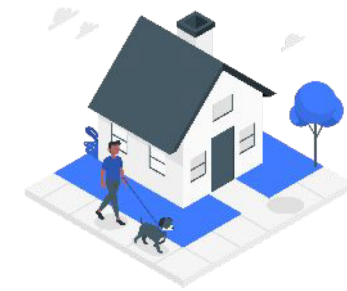
✓ یارب دوخ سرادم و ہعماد صصخت ز اہ PPC
ل اعف تکرانم و ی حارط ہنیمز رد ی ناسر علاطا
دننک ی م ہدافتسا ی حارط ہرود ز ا ہلحرم ر ہرد



✓ یارب ار ی تصرف دروخزاب ہقلد PPC مہارف اہ

ہسردم ی حارط تفرشید ز ا دنناوتب ات دنک ی م

دننک ی نابیتشپ و ی یامنہار



ہعماد یرانگ ہیامرس

✓ PGCECP MBE / CBB ی اہدادیور
ہئارا ار ہمانیہاوگ رودص ز ا شید و ہناہام
دہد ی م



✓ ہب و ہعماد یرانگ ہیامرس ی اہ تصرف
اب ، رہش ی اہر لالات رد ہمانرب ی ناسرزور
PPC ہب ہمانرب تیاسد بورد و اہ

دوش ی م ہتشناگ کارتشا





هسلج / دیدما شوختاکرادت

همانرب ی لامجا

- سررب
همماجل ماعت دنور

همماجیراذگ هیامرسد همانرب

هژورپ ی لامجا

ی سررب

هژورپ

حاج

خساپ و ش سرپ



ی عامتجا تامدخ ، ی شزوما ، تراجت ، لاغتشا : همماج یرانگ همیامرسد همانرب



مادختسد

"راک کناب" همانرب

یزومآراک و یزومآراک



MBE / یاه تکرشد یراجت یاه تصرف

CBB / CBSB

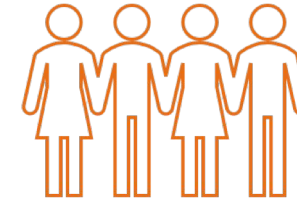
ظفاحم روتتم همانرب



ی شزوما یاه همانرب

ACE همانرب ، ی لیصحت سرود

تکراشم CTE



ی عامتجا تامدخ یاه

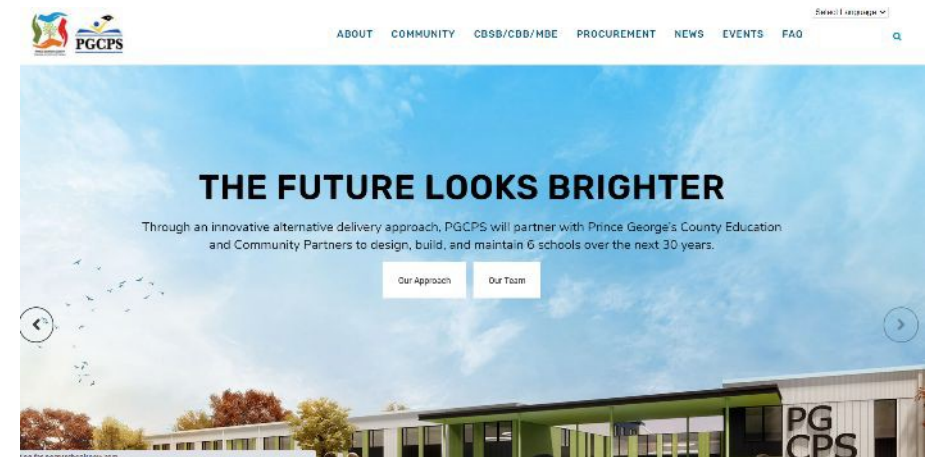
هژورپ

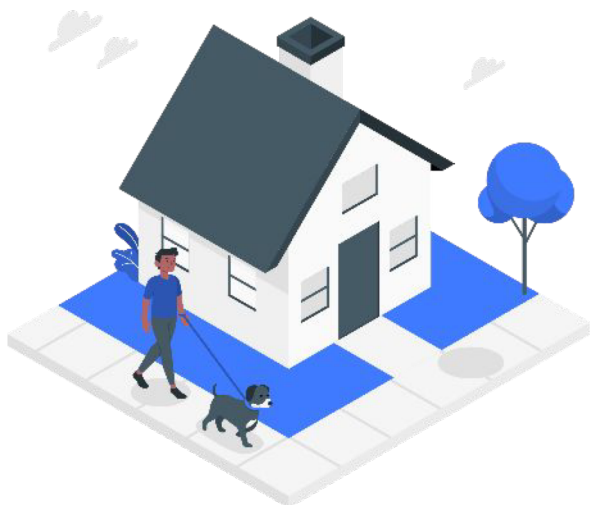


- CBB / CBSB / MBE تامازلا
 - 30% MBE
 - 20% CBB
- دیناسرپ رتکادح هبار ی لحم ل غاشم رد تکر اشم
 - تاداهنشپپ هتسب ی بارخ
 - راکنامپ یرانگتساوخ



www.pgcpsschoolsnow.com





- یدرف هعماد ره یارب "ی شرافس" ی هافر تاناکما / همانرب
 - و عماوج ابرظن دروم ی هافر تاناکما / تامدخ ی یاسانش یارب دینک راکن اعفنیذ
 - عبانم ، داوم ، رازبا ، تقو ه نابلطواد یدرف هسردم هژورپ ی اھ میت دننک ی م بلطواد ار
 - :هنومذ تامدخ
 - هسردم مزاول و یارد ، سابل ، اذغ
- مه اب یزاسزاب هژورپ



هسلج / دیدما شوختاکرادت

همانرب ی لامجا

- سررب
همماجل ماعت دنور

همماجیراذگ هیامرسد همانرب

هژورپ ی لامجا

ی سررب
هژورپ
- ان-ا
خساپ و ش سرپ



هٲورپى لامجا





هسلج / دیدما شوختاکرادت

همانرپی لامجا

سررپ
همماج ل ماعت دنور

همماج یرانگ هیامرسد همانرپ

هژورپی لامجا

سررپی

هژورپ

ح.ا.ط.

خسایپ و شسرپ



هژورپ:

ی حارط

رومنیکه طسوتم بتکم





هژورپ : ی حارط





هژورپ: ی حارط





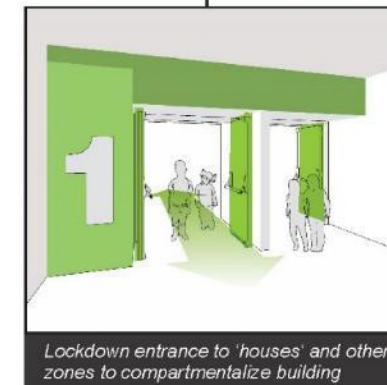
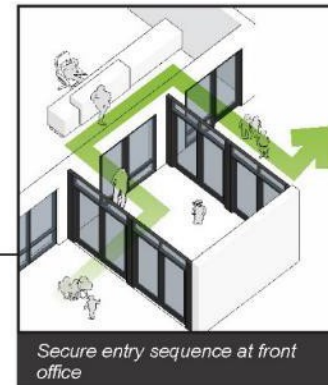
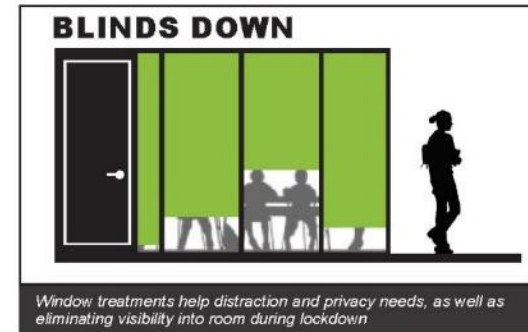
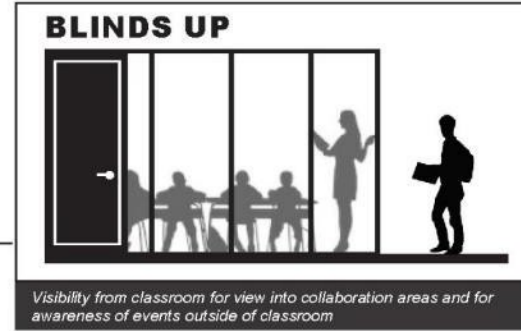
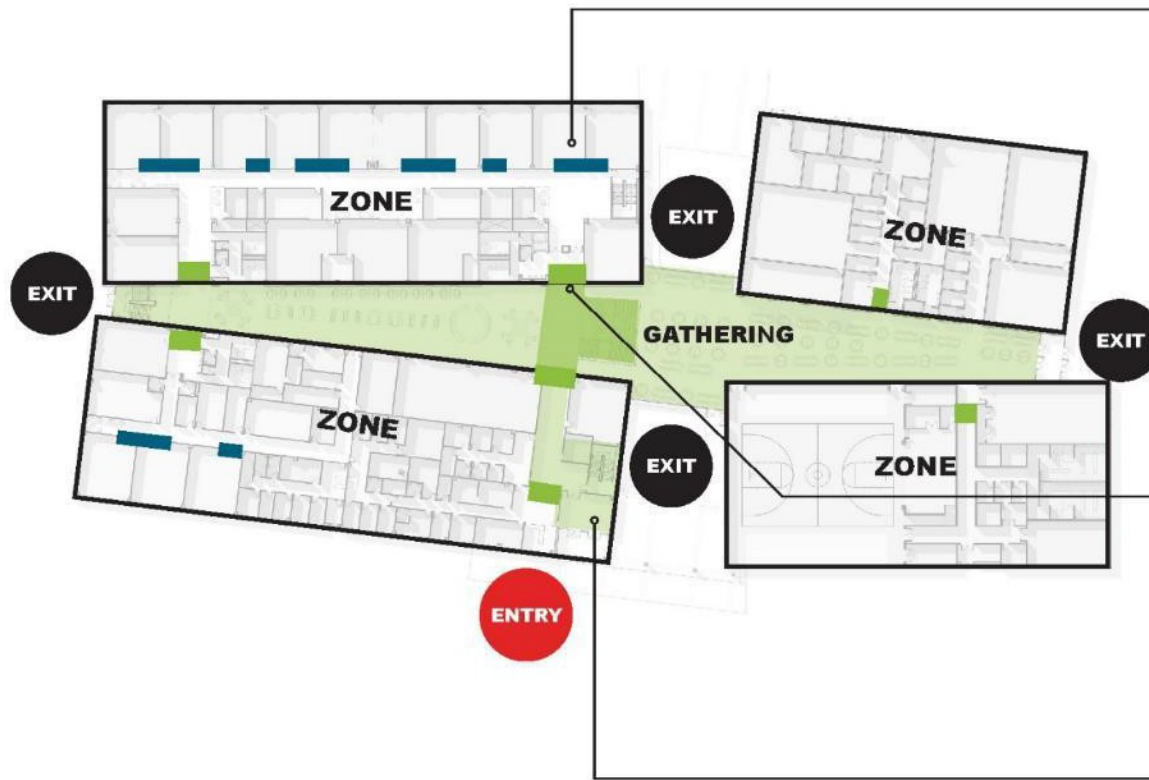
هژورپ: ی حارط





SECURITY CONSIDERATIONS

The building has multiple layers of safety and security. The secure vestibule requires visitors to check in with the front office before being granted access to the building. The academic areas can be isolated from more public areas by closing doors at entrances to "houses". Under normal school conditions, the doors to the 'houses' remain in an held-open position for easy circulation and an inviting entrance into each academic area. However, doors to the academic areas can be locked should the need arise without compromising emergency exiting routes. Classroom areas with glazing into collaboration areas are equipped with blinds should the occupants feel the need to obstruct the view into the room.





هژورپ : ی حارط





هژورپ: ی حارط





هژورپ : ی حارظ





رهش یاه ن لاس

31 خیرات ات زورما خساپ و ش سرپ و هدش هئارا

ت یاس رد ربماسد بلاطم

یاه ن ابز هب www.pgcpsschoolsnow.com

دوش ی م ل اسرا یوسنارف و ی یاینایسا ، ی سیلگنا

دش دهاوخ رازگرب 2021 هیرو فرد رهش رالات یدعب هسلج
(دش دهاوخ ملاءا ق یقد خیرات

هژورپ یزیر همانرب یاه هتیمک

ی حارط رب ی نتم یاه تسشن همه PPC زا سرادم رد

دوش ی م ز اغآ 2021 هیوناژ.

PGCPS یزرم تاعلاطم

سرادم یزرم راکتبا عماج یاهوگتفگ

هیوناژ 7 ، هبشجنپ

(ی یاینایسا هب (هیوناژ 9 ، هبش

هیوناژ 12 ، هبش هس

هیوناژ 13 ، هبش راهچ

قیرط زا هدودحم راکتبا بو هاگرد:

<https://offices.pgcps.org/schoolbounda>

/ries /تسا ی سرتسد ل باق

مرکشت
ت لاسد: م

jason.washington@pgcps.org



PRINCE GEORGE'S COUNTY
EDUCATION & COMMUNITY PARTNERS