

Les Écoles publiques du comté de Prince George

Réunion publique sur la logistique du Plan directeur de construction scolaire

COLLÈGE D'ADELPHI

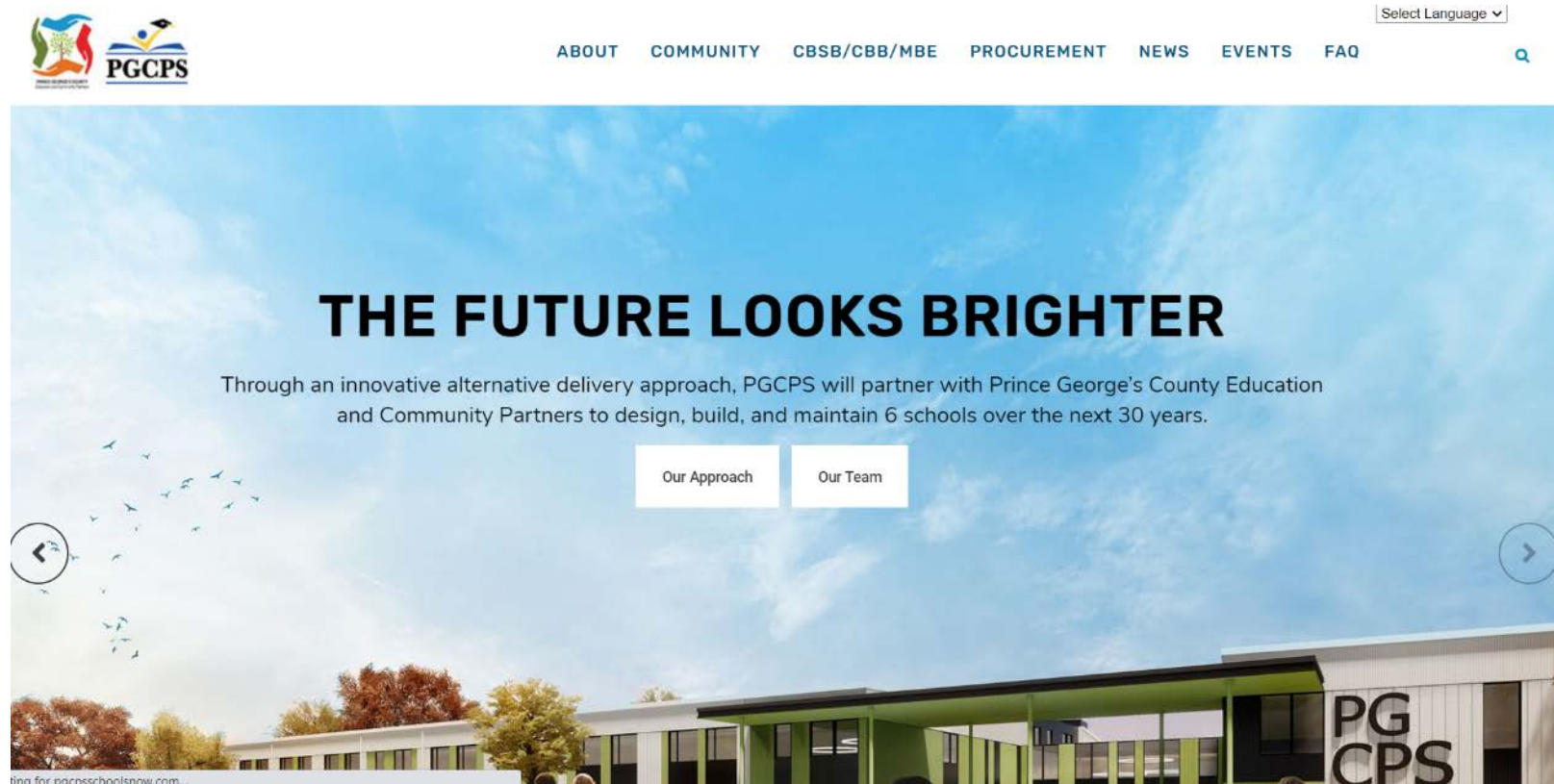
20 janvier 2021



PRINCE GEORGE'S COUNTY
EDUCATION & COMMUNITY PARTNERS



Cette présentation est interprétée EN DIRECT en espagnol au (609) 663-4089. Le PowerPoint sera disponible en espagnol et en français sur le site web du programme www.PGCPSBlueprintschools.com.

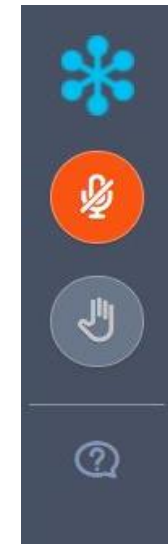


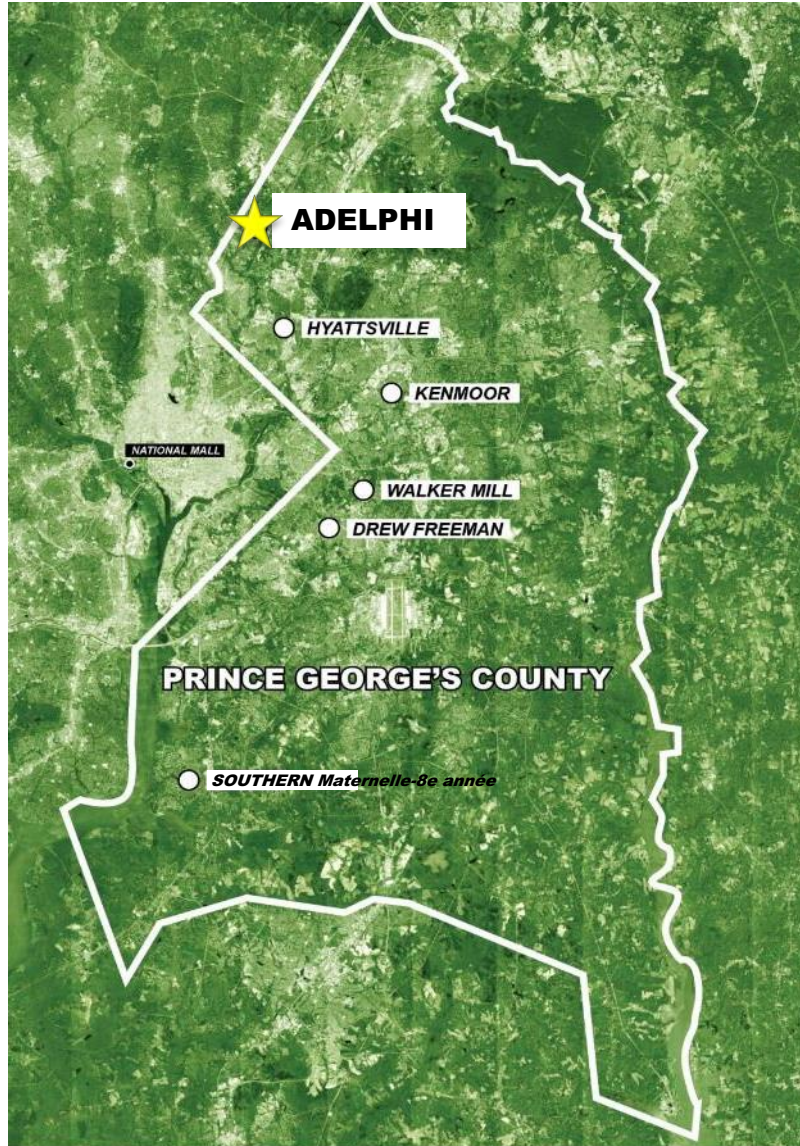


[Comment soumettre une question ou un commentaire](#)

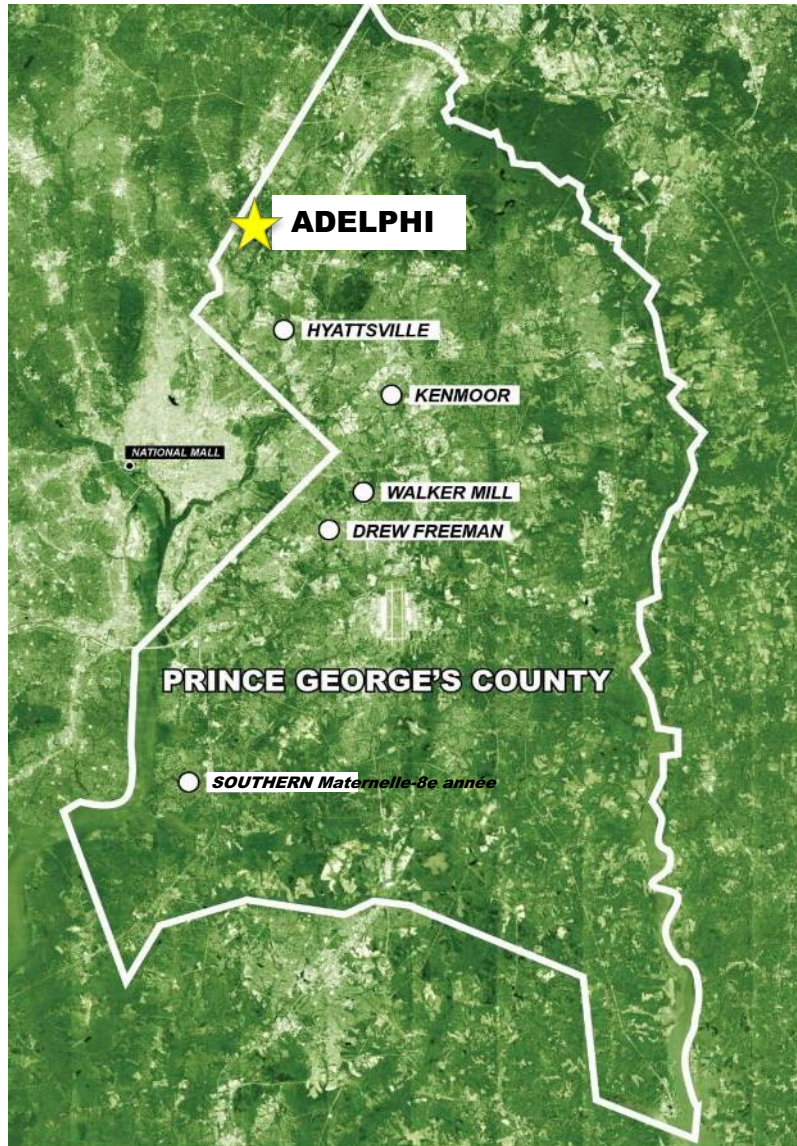
A tout moment pendant cette réunion publique, veuillez soumettre vos questions et commentaires par le biais de la fonction Question dans votre barre d'outils. Nos panélistes sont en mesure de voir ce que vous soumettez.

Notre objectif est d'aborder le plus grand nombre de questions possible tout au long et à la fin de la présentation. Toutes les Q&R seront affichées sur le site web du programme à : www.PGCPSblueprintschools.com.





- Aperçu du programme du Plan directeur des écoles
- Aperçu de l'horaire
- Concept de design du bâtiment
- Logistique, circulation et sécurité des sites
- Communication
- Questions et réponses



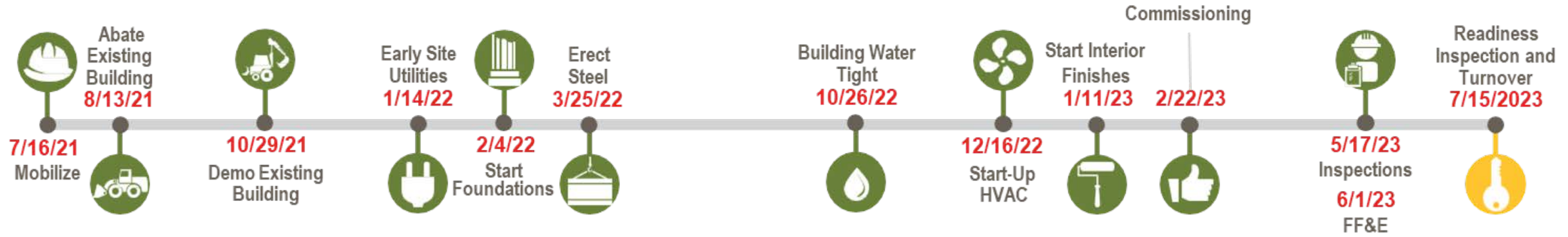
Programme de conception-construction-financement-entretien (DBFM)

- Six nouvelles écoles
- Cinq - collèges de 1.200 étudiants
- Une - école de maternelle à la 8e année de 2.000 élèves
- Phase de conception-construction de 3 ans (2020 - 2023)
- Période de 30 ans pour l'entretien des bâtiments (2023 - 2053)
- Sélection du site du Collège d'Adelphi



espagnol (609) 663-4089

CALENDRIER : COLLÈDE D'ADELPHI



Aperçu du projet : Site existant



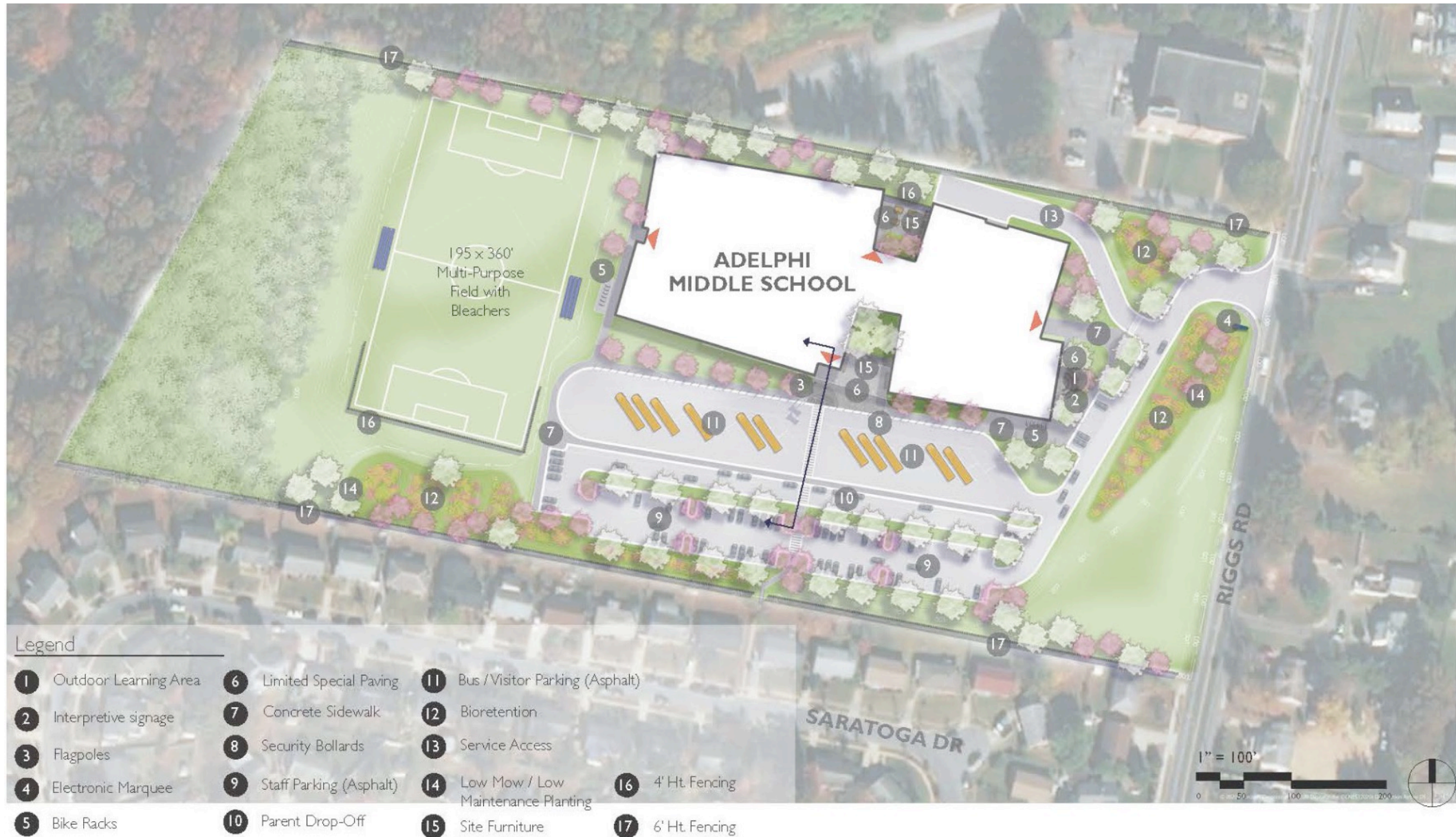
Aperçu du projet : Images du projet



Aperçu du projet : Images du projet



Aperçu du projet : Plan directeur après la construction



Construction : Plan de localisation du site



Construction : Voie de sortie préliminaire des véhicules



Aperçu du projet : Étude sur l'utilisation du site primaire



Activités de gestion du site

- Début de la construction le 16 juillet 2021
- Les heures d'ouverture suivent les ordonnances du comté de 7h00 à 18h00 tous les jours
- Les opérations de construction se déroulent normalement du lundi au samedi, avec un travail occasionnel le dimanche
- Site ouvert aux travailleurs à 6h00 Pas de marche au ralenti ni d'activités de construction
- Orientation sur la sécurité, étirement et flexibilité à 6h45
- Début des activités de construction 7h00
- Ordonnances sonores à suivre par code de comté.
- Véhicules mis en place sur le site, **PAS DE RALENTISSEMENT**

Aperçu du projet : Stade de démolition



Mise en place pour la démolition

- Commence le 16 juillet 2021
- Véhicules mis en place sur le site
- Entrée et sortie par les entrées existantes

Séquence des activités de construction

- Un site sécurisé avec des clôtures et des barrières
- Mettre en place la sécurité du site
- Effectuer une démolition sélective à l'intérieur
- Obtenir une autorisation pour ériger le bâtiment après une démolition sélective à l'intérieur
- Ériger le bâtiment Août-Janvier

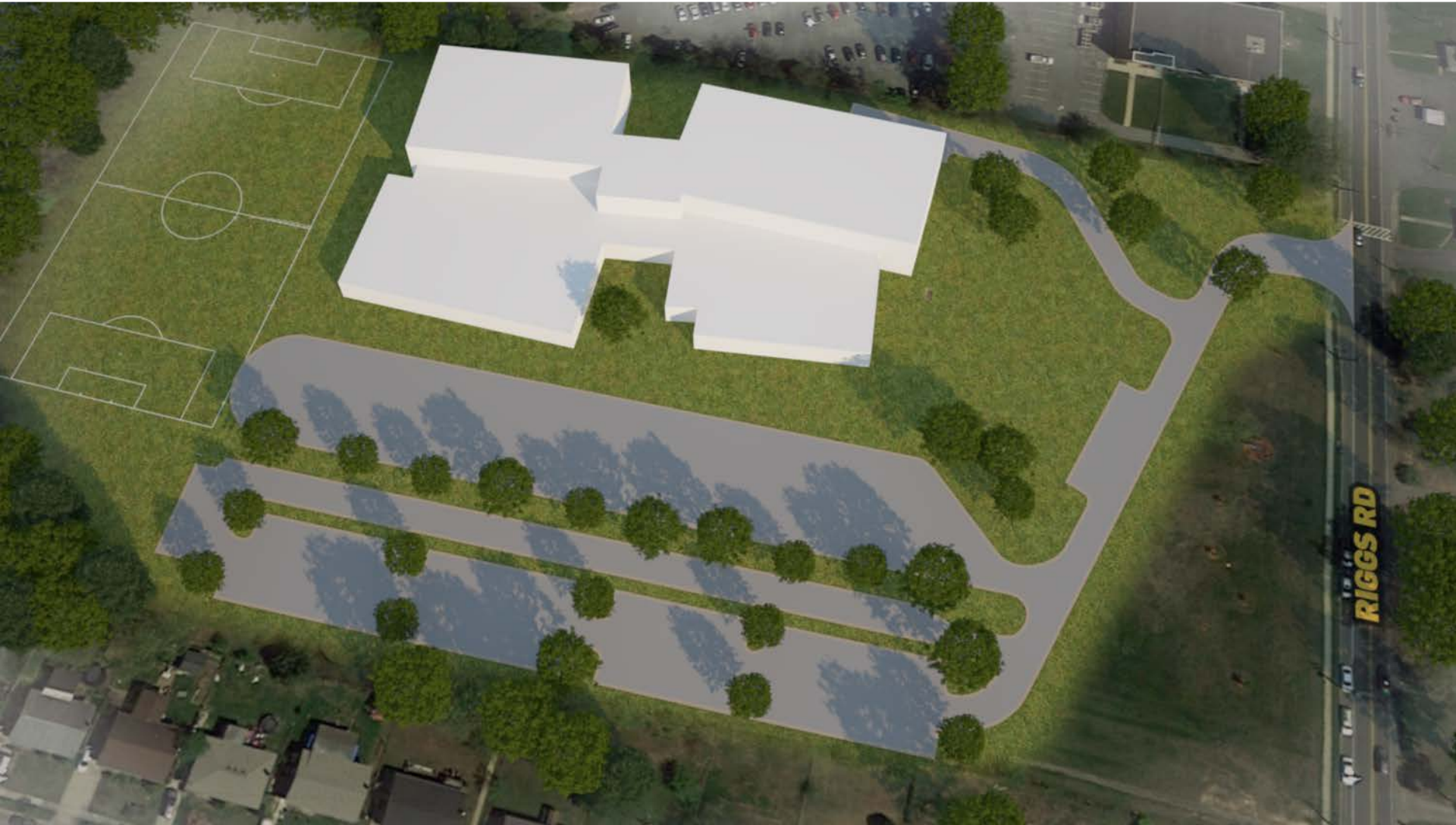
Aperçu du projet : Construction



Activités principales

- Placement de contrôle des eaux de tempête et des sédiments
Août 2021
- Excavation du site janvier 2022
- Fondations Février 2022
- Érection de l'acier en mars 2022

Aperçu du projet : Construction



Activités principales

- Étanchéité des bâtiments octobre 2022
- Fin des travaux sur le site en mai 2023
- Achèvement de la construction en juillet 2023

Sécurité assurée
électroniquement 24 heures
sur 24, 7 jours sur 7

Aperçu du projet : Plan préliminaire de sécurité du site



Sécurité assurée électroniquement
24 heures sur 24, 7 jours sur 7

Mises à jour sur la construction
fournies sur le site web du projet

Photos de l'avancement des travaux
fournies sur le site web du projet

Informations sur les contrats
d'urgence fournies sur le site web
des clôtures et des projets
communautaires

WWW.PGCPSBlueprintSchools.Com



MERCI

Questions : jason.washington@pgcps.org

WWW.PGCPSBlueprintSchools.Com



PRINCE GEORGE'S COUNTY
EDUCATION & COMMUNITY PARTNERS