

Les Écoles publiques du comté de Prince George

Réunion publique sur le Plan directeur de la logistique de construction scolaire

COLLÈGE WALKER

25 janvier 2021

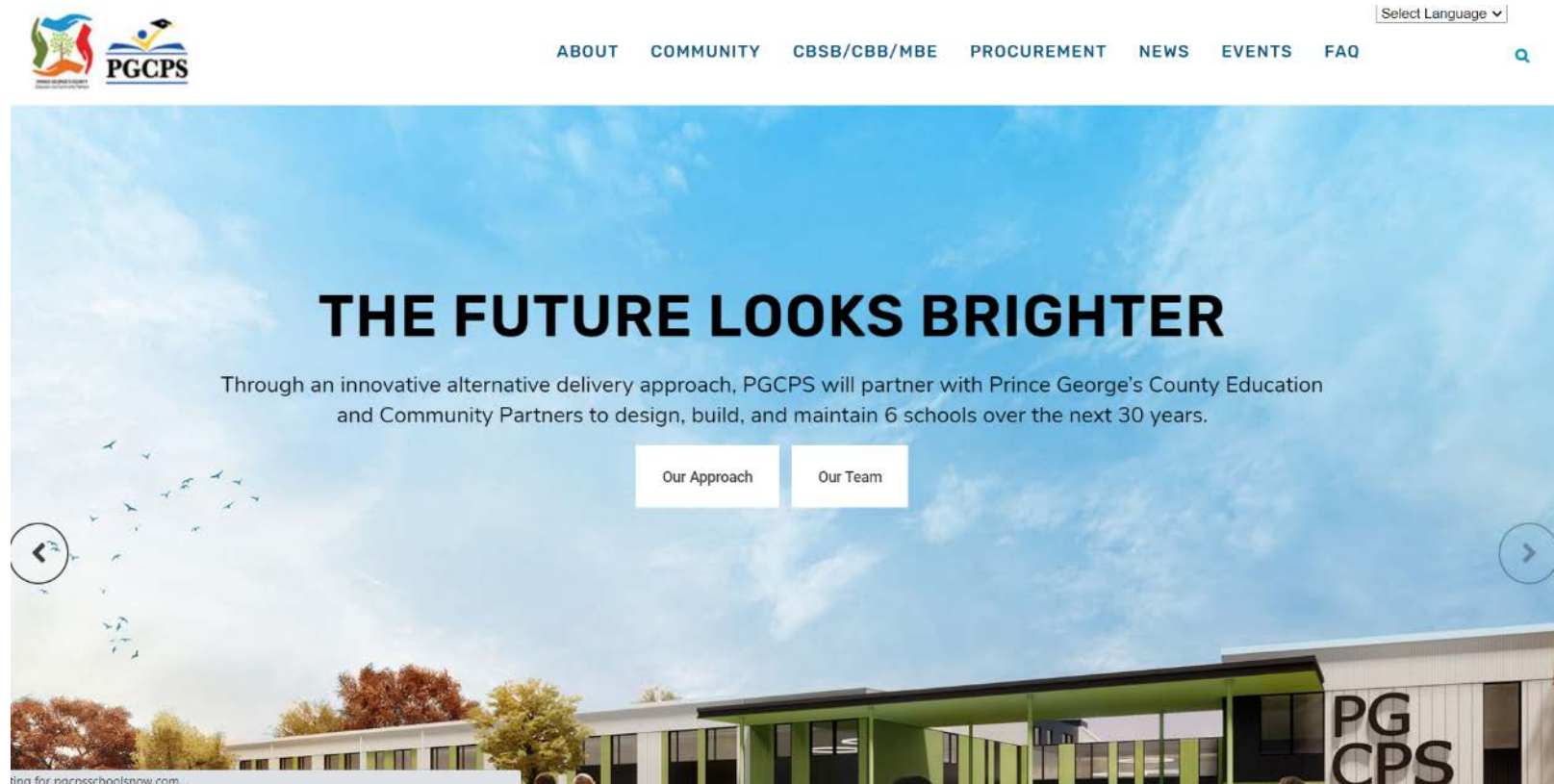


PRINCE GEORGE'S COUNTY
EDUCATION & COMMUNITY PARTNERS



Cette présentation est interprétée en DIRECT en Espagnol au (609) 663-4089. La présentation PowerPoint sera disponible en espagnol et en français sur le site web du programme à :

www.PGCPSBlueprintschools.com.

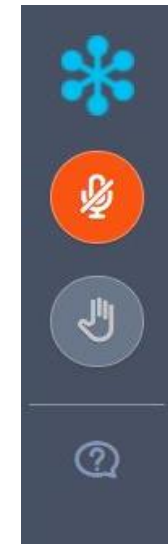


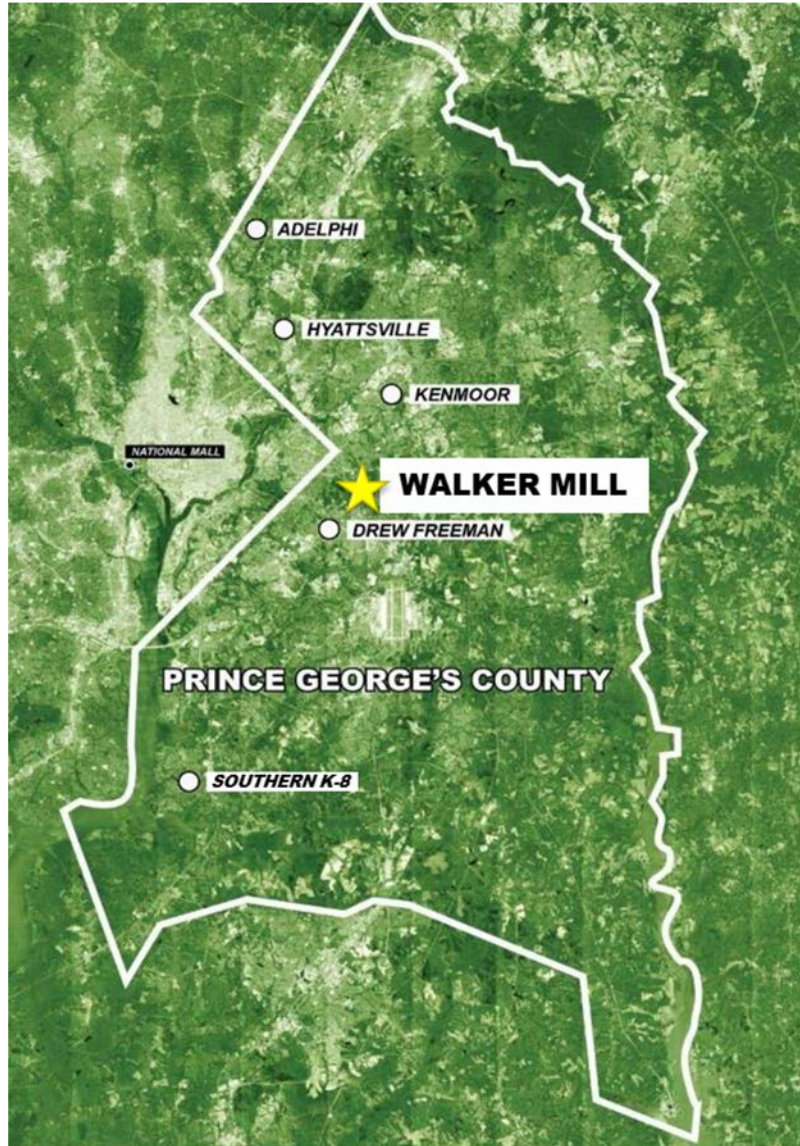


[Comment soumettre une question ou un commentaire](#)

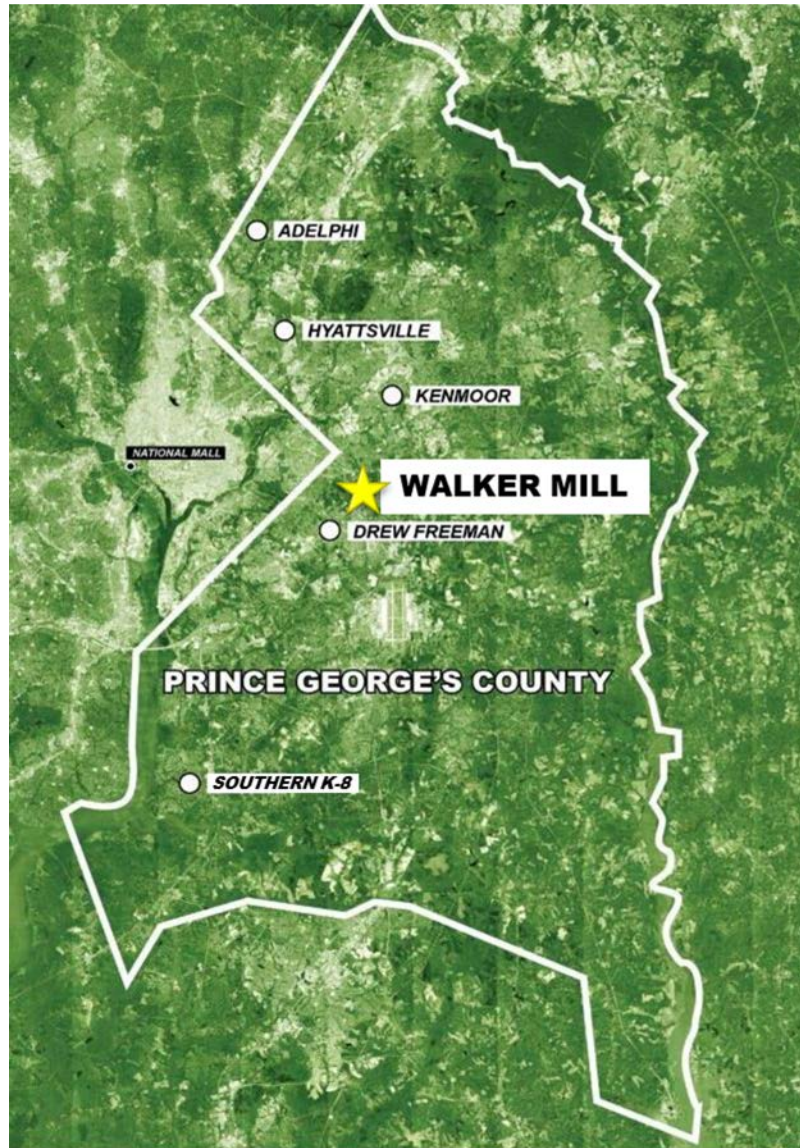
À tout moment pendant cette réunion, veuillez soumettre vos questions et commentaires par l'intermédiaire de la fonction Question de votre barre d'outils. Nos panélistes peuvent voir ce que vous soumettez.

Notre objectif est d'aborder le plus grand nombre de questions possible tout au long et à la fin de la présentation. Toutes les questions et réponses seront publiées sur le site web du programme à : www.pgcpsschoolsnow.com





- Aperçu du Plan directeur du programme scolaire
- Aperçu du calendrier
- Concept de l'architecture des bâtiments
- Logistique, circulation et sécurité des sites
- Communication
- Questions et réponses



Programme de Conception-Construction-Financement-Maintenance (DBFM)

- Six nouvelles écoles
- Cinq - collèges de 1.200 élèves
- Une - école de 2.000 élèves, de la maternelle à la 8e année
- Phase de conception-construction de 3 ans (2020 - 2023)
- Période de 30 ans pour l'entretien des bâtiments (2023 - 2053)
- Sélection du site du collège Walker Mill

Aperçu du projet : Programme du Collège Walker Mill



espagnol (609) 663-4089



Aperçu du projet : Site actuel



Aperçu du projet : Images du projet



Aperçu du projet : Images du projet



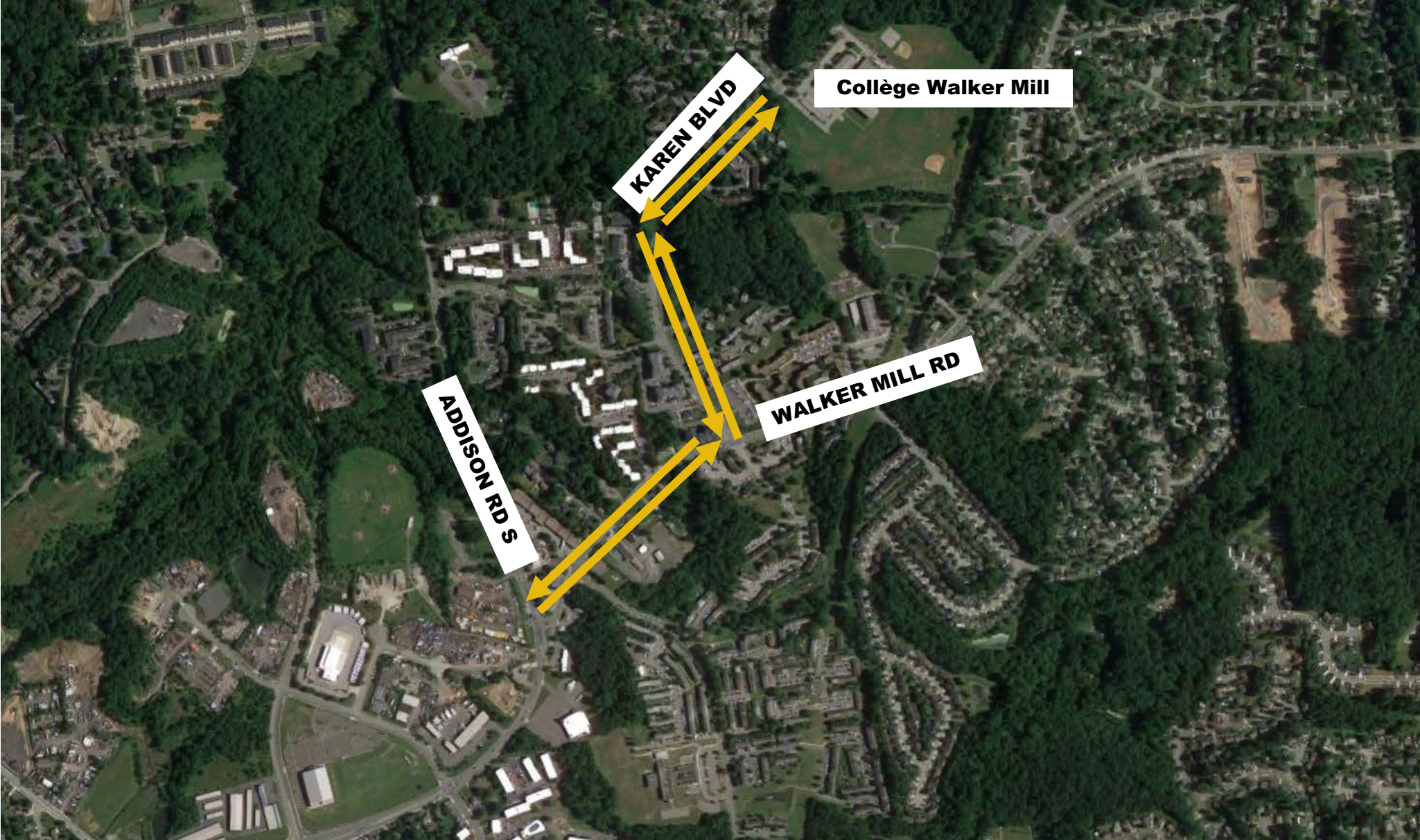
Aperçu du projet : Plan directeur après la construction



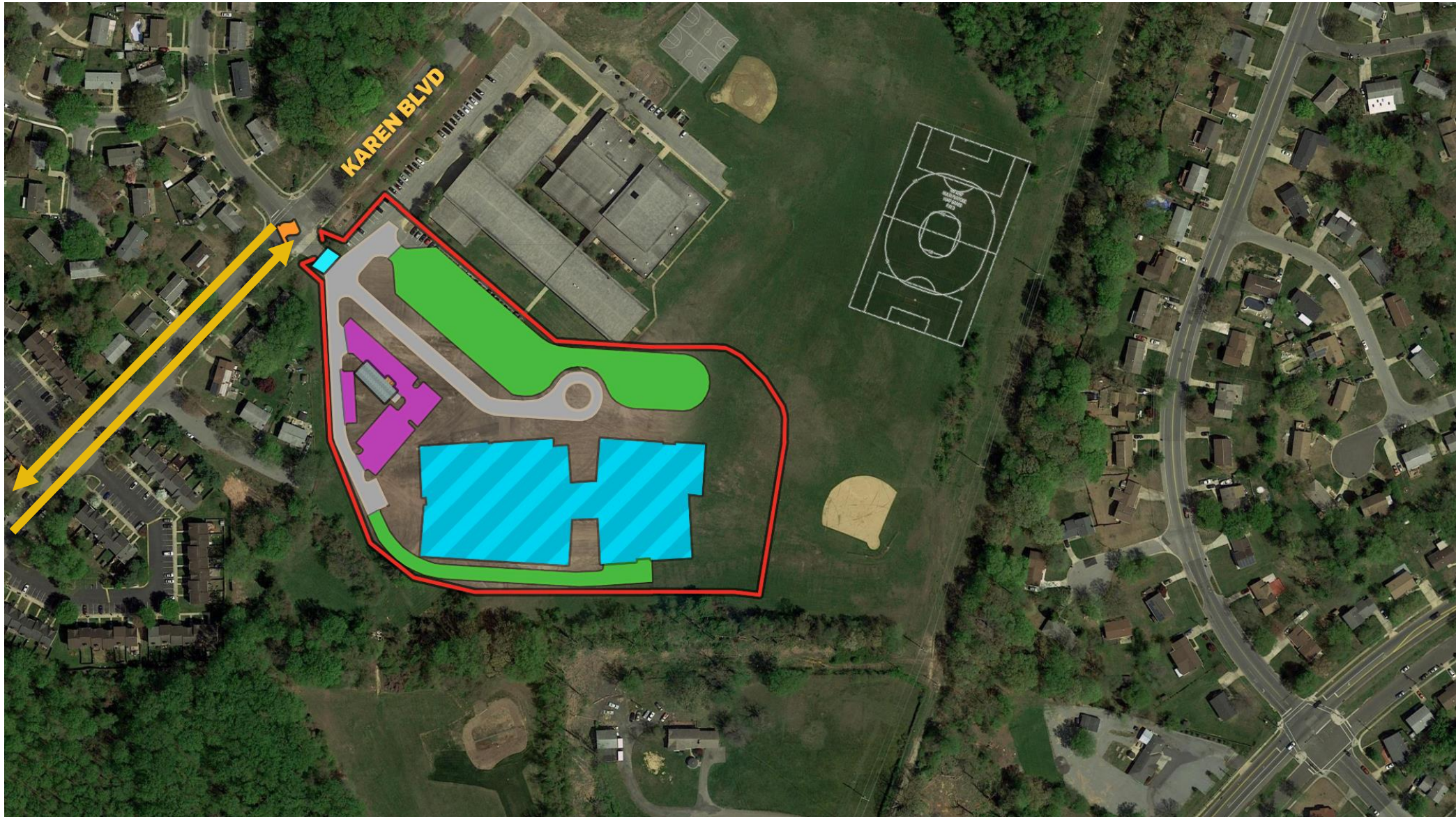
Construction : Plan du lieu du site



Construction : Voie préliminaire de sortie des véhicules



Aperçu du projet : Étude d'utilisation du site primaire



Activités sur la gestion des sites

- La construction commence le 8 septembre 2021
- Les heures d'ouverture suivent les ordonnances du comté de 7h00 à 18h00 tous les jours
- Les opérations de construction se déroulent normalement du lundi au samedi, avec un travail occasionnel le dimanche
- Site ouvert aux travailleurs à 6h00, pas de ralentissement ni d'activités de construction
- Orientation sur la sécurité, le défonçage et la flexibilité 6:45
- Début des activités de construction à 7h00
- Ordonnances sonores à suivre par code de comté.
- Véhicules garés sur le site, PAS DE RALENTISSEMENT

Aperçu du projet : Mise en place



Séquence des activités de construction

- Début des travaux de construction le 8 septembre 2021
- Véhicules garés sur le site
- Entrée et sortie par les entrées existantes
- Un site sécurisé avec des clôtures et des barrières
- Installer la sécurité du site

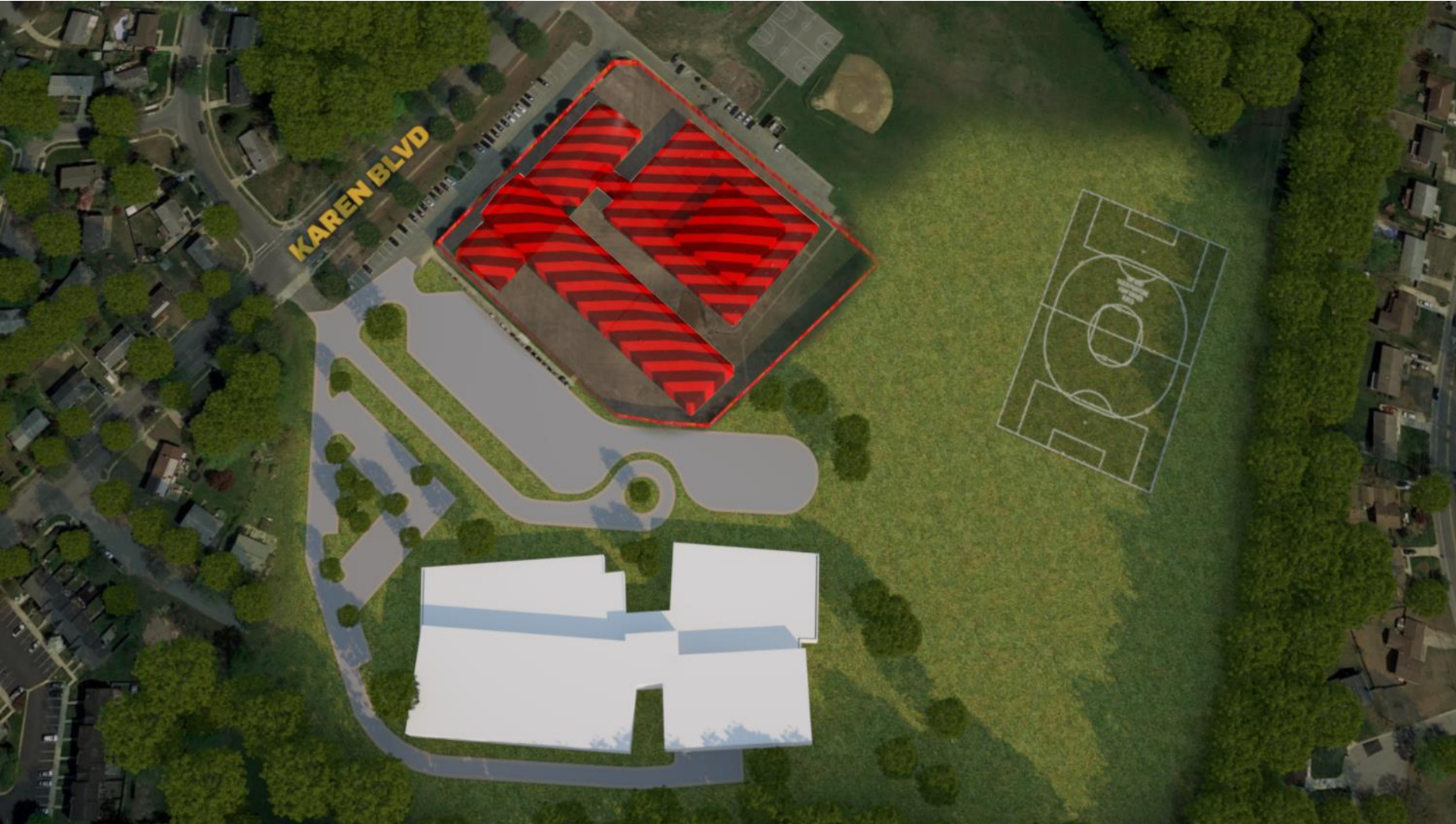
Aperçu du projet : Construction



Activités principales

- Placement de contrôle des eaux de tempête et des sédiments Octobre 2021
- Excavation du site en novembre 2021
- Fondations Novembre 2021
- Érection de l'acier Février 2022

Aperçu du projet : Construction



Activités principales

- Étanchéité des bâtiments Septembre 2022
- Fin des travaux sur le site en mai 2023
- Achèvement de la construction en juillet 2023
- Démolition du bâtiment existant juillet 2023
- Démonstration d'un bâtiment existant Septembre 2023

Sécurité, surveillance électronique 24 h/24, 7 jours sur 7

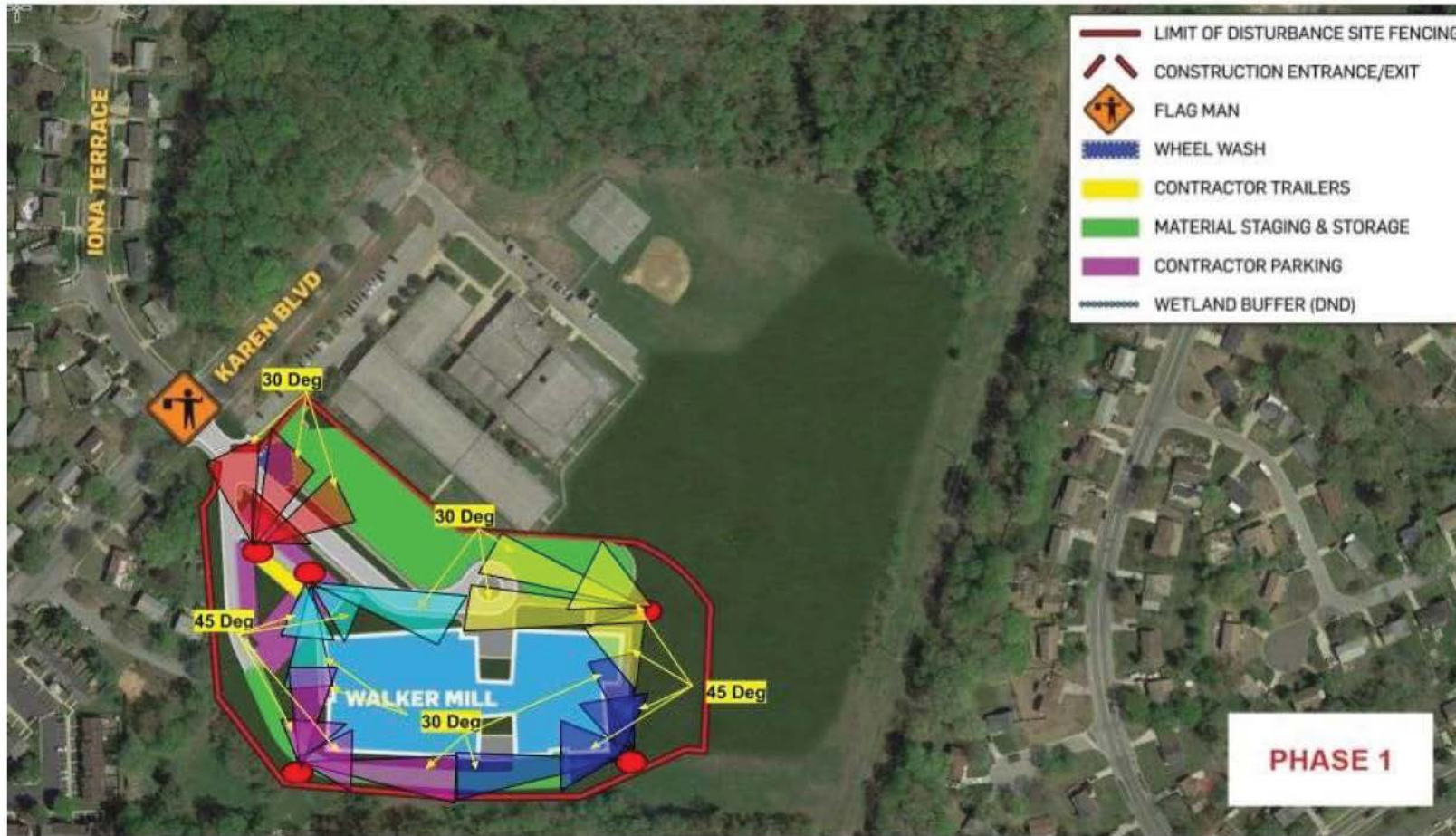
Aperçu du projet : Construction



Activités principales

- Les nouveaux terrains d'athlétisme seront terminés en décembre 2023

Aperçu du projet : Plan préliminaire de sécurité du site



Sécurité surveillance électronique 24 h/24, 7 jours sur 7

Mises à jour sur la construction fournies sur le site web du projet

Photos de l'avancement des travaux fournies sur le site web du projet

Informations sur les contrats d'urgence fournies sur le site web des clôtures et des projets communautaires

WWW.PGCPSBlueprintSchools.Com



Merci

Questions : jason.washington@pgcps.org

www.PGCPSblueprintschools.com



PRINCE GEORGE'S COUNTY
EDUCATION & COMMUNITY PARTNERS