



# Prince George's County Public Schools Bradbury Heights Judy Center NEWSLETTER

Volume 3, Issue 6

February 2025

## Math Learning Parties

February 6, 13, 20 & 27, 2025  
2:00 p.m. – 3:30 p.m.

Parents of young children from birth through prekindergarten are invited to a free math workshop presented by the Bradbury Heights Judy Center Early Learning Hub. Learning Parties are interactive, hands-on, parent/child workshops that promote young children's development of school readiness skills in mathematics.

During this four-part workshop, parents learn how to incorporate math-building skills in everyday life experiences. Contact the Bradbury Heights Judy Center at 301-817-0570 or your child's prekindergarten teacher for more information.



## Playgroups for Children Birth - 3

**In-Person Playgroups**  
February 10, 20 & 24, 2025  
9:30 a.m. – 10:30 a.m.  
February 7 & 28, 2025  
9:45 a.m. – 10:45 a.m.  
February 14 & 26, 2025  
12:30 p.m. – 1:30 p.m.  
**Infants and Toddlers Playgroup**  
February 4 & 18, 2025  
10:00 a.m. – 11:30 a.m.

**Bedtime Virtual Playgroup**  
February 26, 2025  
7:00 p.m.

The Bradbury Heights Judy Center Early Learning Hub has playgroups for children from birth through three years old.

To register for a group or for more information, contact [xenia.grimes@pgcps.org](mailto:xenia.grimes@pgcps.org) or call the Judy Center at 301-817-0570.



Bradbury Heights Judy Center  
1401 Glacier Avenue  
Capitol Heights, MD 20743  
301-817-0570  
[www.pgcps.org/judycenter](http://www.pgcps.org/judycenter)

Andrea Hall,  
Program Supervisor,  
Dr. Alvita Jeffers,  
Instructional Supervisor  
Xenia Grimes  
Family Service Worker  
Monica Johnson,  
Clerk II



*Judy Center programming is developed with funds from the Maryland State Department of Education, Division of Early Childhood.*

*The mission of the Judy Center is to provide comprehensive, integrated, full-day, full-year services that promote school readiness for children birth through age five. This mission requires the development of collaborative, integrated programs and approaches that support young children's social and emotional development; language and literacy; cognitive and general knowledge; approaches toward learning; and, physical well-being and motor areas enhancing readiness for school, while supporting families in their abilities to support their children's early learning.*

## Celebrate Black History Month

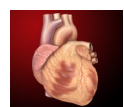
February is Black History Month. It is an annual celebration of achievements by African Americans and a time for recognizing their role in U.S. History. Celebrate by visiting the Prince George's County Memorial Library System (PGMLS). For a listing of programs and events, visit [www.pgcmls.info/black-heritage](http://www.pgcmls.info/black-heritage). Prince George's County Parks and Planning's Black History events can be found at [www.pgparks.com/1378/Black-History](http://www.pgparks.com/1378/Black-History).

## February is National Heart Month

Heart disease is the leading cause of death for men and women in the United States. To lower your risk of developing heart disease:

- ◆ Maintain a healthy weight;
- ◆ Control your cholesterol and blood pressure;
- ◆ Quit smoking;
- ◆ Exercise; and
- ◆ Lower your salt intake.

Schedule a visit to your doctor today for a check-up or you can visit a local pharmacy for a free blood pressure check.



## UPCOMING EVENTS

President's Day – Schools and Offices Closed ..... February 17  
Teacher Planning 1/2 Day – 3-Hour Early Dismissal..... February 28



# Prince George's County Memorial Library

## Events



The Prince George's County Memorial Library System (PGCMLS) has in-person storytelling for young children at the Spauldings Branch Library.

Ready 2 Read Storytime for preschool children ages 2-3 features stories, songs, fingerplays and more.

Ready 2 Read Storytime ♦ Ages 2-3

February 6 & 20, 2025 11:00 a.m. – 11:30 a.m.

Call the Spauldings Branch Library to register for in-person events at 240-455-5451. For a complete calendar of events or to register for one of these sessions, visit <https://www.pgcmls.info/events>.



## Prince George's Community College (PGCC) Adult Education Program

### FREE Adult English Classes

for more information, contact Tiffany Garcia at 301-546-8482 or [adulteducation@pgcc.edu](mailto:adulteducation@pgcc.edu).

Register on-line at <https://www.pgcc.edu/go/adulteducation/esl/> click on *ESL 2024-2025 Fall/Winter/Spring Schedule*

Class Days	Time	Register By	Classes Start
<b>Online Classes — Evening</b>			
Monday & Wednesday	6:30 p.m. - 9:30 p.m.	2/27/2025	3/19/2025
<b>In-Person Classes at Laurel College Center</b>			
Tuesday & Thursday	6:30 p.m. - 9:30 p.m.	2/27/2025	3/25/2025



### Easterseals Head Start Program

The Head Start Program is a federally funded, community-based program for low income families and pregnant women with children from birth to age five. The comprehensive program promotes school readiness, social and emotional well-being, and family engagement. The program is free to families who qualify. For more information, visit the Easterseals website at <https://www.easterseals.com/DCMDVA/our-programs/childrens-services/early-head-start-and-head.html>.

### Child Development/Special Education

Are you concerned about your young child's development? Do you think your child has difficulty with movements, talking, understanding, learning, socializing, playing, or eating? For more information, contact one of the following programs.

**Infants and Toddlers Program** (Birth to 35 months)  
Call 301-925-6627 for a developmental evaluation or visit the website at <https://www.pgcps.org/offices/special-education/special-education-early-childhood-birth-5/special-education-infants-and-toddlers>.

**Child Find** (35 months to 5 years/prekindergarten)  
Call 301-925-6600 for a developmental evaluation or visit the website at <https://www.pgcps.org/offices/special-education/special-education-support-programs-and-related-services/child-find-process>.

### Community Resources

Links to community resources are below:

- Washington Capital Area Food Bank: <https://www.capitalareafoodbank.org/>
- Office of Home Energy Programs: <https://dhs.maryland.gov/office-of-home-energy-programs/how-do-you-apply/>

### Child Care Providers and Parents Workshop

February 26, 2025 ♦ 6:30 p.m. - 8:30 p.m.

Are you interested in providing child care? Are you a current child care provider in the community? Are you a parent who wants to learn more about taking care of your child? The Prince George's County Judy Center Early Learning Hubs and Prince George's Child Resource Center have partnered to provide free, virtual workshops. Workshops are held monthly for child care providers and parents on useful topics including: health, safety, behavior, math, and literacy. All participants will receive credit towards credentials for licensing for attending the workshops.

A flyer, as well as a link to register, will be provided to partnering child care providers. Parents can call to register at 301-772-8420.

### WIC Program

WIC is a nutrition program for women, infants, and children up to age five that gives extra food, tips on healthy eating, breastfeeding help, and referrals for other services. To apply, call WIC at 240-638-1270. For more information about the program, visit <https://www.fns.usda.gov/wic>.

### Check out the Bradbury Heights Judy Center website at

[www.pgcps.org/judycenter](http://www.pgcps.org/judycenter)

- ♦ Monthly Calendar of Events
- ♦ Newsletters
- ♦ Photos
- ♦ Information and more





# Prince George's County Public Schools Bradbury Heights Judy Center BOLETÍN INFORMATIVO

Volumen 3 Número 6

Febrero 2025

## Grupos de aprendizaje de matemáticas

6, 13, 20 y 27 de febrero de 2025 ♦ 2:00 p.m. – 3:30 p.m.

Los padres de niños pequeños desde el nacimiento hasta el prekínder están invitados a un taller gratuito de matemáticas presentado por el Centro Judy de Bradbury Heights. Los grupos de aprendizaje son grupos interactivos y prácticos de padres/hijos que promueven el desarrollo de las habilidades de preparación escolar en matemáticas para los niños pequeños.

Durante este taller de cuatro partes, los padres aprenden cómo incorporar habilidades de desarrollo matemático en las experiencias de la vida cotidiana. Comuníquese con [xenia.grimes@pgcps.org](mailto:xenia.grimes@pgcps.org) o con el maestro de prekínder de su hijo para más información.



## Celebre el Mes de la Historia Afroamericana

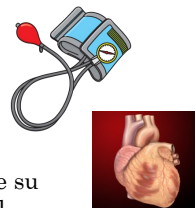
Febrero es el Mes de la Historia Afroamericana. Esta es una celebración anual de los logros de los afroamericanos y un momento para reconocer su rol en la historia de los Estados Unidos. Celebre visitando el Sistema Bibliotecario Memorial del Condado de Prince George (PGCMLS). Para ver una lista de los programas y eventos, visite a <https://www.pgcmis.info/black-heritage>. Los eventos del Departamento de Planificación y Parques del Condado de Prince George se pueden encontrar en <https://www.pgpcps.com/1378/Black-History>.

## Febrero es el Mes Nacional del Corazón

Es importante cuidar su corazón. La enfermedad cardiovascular es la principal causa de muerte para los hombres y las mujeres en los Estados Unidos. Para reducir el riesgo de enfermedades del corazón:

- ♦ mantenga un peso saludable;
- ♦ controle su colesterol y presión arterial;
- ♦ deje de fumar;
- ♦ aga ejercicio; y
- ♦ Reduzca su consumo de sal.

Haga una cita con su médico para hacerse un chequeo o visite su farmacia local para un chequeo gratuito de la presión arterial.



## PRÓXIMOS EVENTOS

Día de los Presidentes: las escuelas y oficinas estarán cerradas..... 17 de febrero  
Media jornada de planificación para los maestros: salida con  
3 horas de anticipación..... 28 de febrero

## Grupos de juego Para niños de cero a tres años

### En persona

10, 20 & 24 de febrero de 2025

9:30 a.m. – 10:30 a.m.

7 y 28 de febrero de 2025

9:45 a.m. – 10:45 a.m.

14 y 26 de febrero de 2025

12:30 p.m. – 1:30 p.m.

### Groupes de jeu de communication pour nourrissons et tout-petits

4 y 18 de febrero de 2025

10:00 a.m. – 11:30 a.m.

Grupos de juego virtual a la hora de dormir

26 de febrero de 2025

7:00 p.m.

Para registrarse en cualquiera de los programas o para obtener más información, comuníquese con [xenia.grimes@pgcps.org](mailto:xenia.grimes@pgcps.org) o llame al Judy Center al 301-817-0570.



Bradbury Heights Judy Center  
1401 Glacier Avenue  
Capitol Heights, MD 20743  
301-817-0570  
[www.pgcps.org/judycenter](http://www.pgcps.org/judycenter)

Andrea Hall  
Supervisor de programa  
Dr. Alvita Jeffers,  
Especialista en instrucción  
Xenia Grimes,  
Trabajador de servicios familiares  
Monica Johnson  
Asistente de secretaria



*La programación del Centro Judy se desarrolla con fondos de la División de Primera Infancia del Departamento de Educación del Estado de Maryland.*

*La misión del Centro Judy es proporcionar servicios completos, integrados, de todo el día, todo el año que promueven*

*la preparación escolar para los niños desde el nacimiento hasta los cinco años de edad. Esta misión requiere el desarrollo de programas de colaboración, programas integrados y propuestas que apoyan el desarrollo de los niños pequeños en lo social y emocional, lenguaje y alfabetización; conocimiento cognitivo y general; propuestas hacia el aprendizaje; y el bienestar físico y áreas de motrices que mejoran la preparación escolar mientras apoyan a las familias en sus capacidades para apoyar a sus niños en el aprendizaje temprano.*



## Prince George's County Memorial Library Eventos



El Sistema de Bibliotecas Memorial del Condado de Prince George (PGCMLS) tiene narraciones presenciales de cuentos para niños pequeños en la sede de la biblioteca de Fairmount Heights.

Hora de cuentos Ready 2 Read es para niños en edad preescolar, de 3 a 5 años, incluye cuentos, canciones, juegos con los dedos y más.

Hora de cuentos Ready 2 Read ♦ Edades de 2-3 años  
6 y 20 de febrero de 2025 11:00 a.m. - 11:30 a.m.

Llame a la sede de la biblioteca de Spauldings para inscribirse para asistir a los eventos presenciales al 240-455-5451. Para ver un calendario completo de eventos de las bibliotecas en todo el condado, vaya a <https://www.pgcmls.info/events>.



## El Colegio Comunitario de Prince George Programa de Educación para Adultos Clases de ingles para Adultos GRATIS

Para más información, comuníquese con Tiffany Garcia de 301-546-8482 o [adulteducation@pgcc.edu](mailto:adulteducation@pgcc.edu).

Regístrese en línea <https://www.pgcc.edu/go/adulteducationes/> haga clic en *ESL 2024-2025 Fall/Winter/Spring Schedule*

Días de clase	Hora	Registrarse por	Comienzan las clases
<b>Clases por internet – por la mañana</b>			
Martes – jueves	9:30 a.m. - 12:30 p.m.	30/1/2025	19/2/2025
<b>Clases por internet – por la tarde</b>			
Martes – jueves	6:30 p.m. - 9:30 p.m.	30/1/2025	19/2/2025
<b>Clases en persona en la escuela Northwestern</b>			
Martes y jueves	6:30 p.m. - 9:30 p.m.	16/1/2025	4/2/2025

### Programa Head Start de Easterseals



Head Start es un programa financiado por la Administración federal y basado en la comunidad para las familias de bajos recursos y mujeres embarazadas con niños de cero a cinco años de edad.

El programa de servicios múltiples promueve la preparación escolar, el bienestar social y emocional y la participación familiar. El programa es gratis para las familias que califican. Para más información, visite la página de internet de Easterseals en

<https://www.easterseals.com/DCMDVA/our-programs/childrens-services/early-head-start-and-head.html>.

### Programa WIC

WIC es un programa de nutrición para mujeres, bebés y niños hasta la edad de cinco años, que proporciona alimentos adicionales, consejos sobre la alimentación saludable, asistencia con la lactancia y referidos para otros servicios. Para presentar su solicitud, llame a WIC al 240-638-1270. Para más información sobre el programa, visite <https://www.fns.usda.gov/wic>.

Visite la pagina web del Centro Judy en Adelphi  
[www.pgcps.org/judycenter](http://www.pgcps.org/judycenter)

- ♦ Calendario Mensual de Eventos
- ♦ Boletín Informativo
- ♦ Fotos
- ♦ Información y más



### Recursos comunitarios

A continuación se muestran enlaces a recursos comunitarios que incluyen ayuda con alimentos, servicios públicos, alquiler y recreación.

- Banco de Alimentos del Área de Washington Capital: <https://www.capitalareafoodbank.org/>
- Programas de Energía <https://dhs.maryland.gov/office-of-home-energy-programs/how-do-you-apply/>

### Taller para padres y proveedores de cuidado infantil 26 de febrero de 2025 ♦ 6:30 p. m. – 8:30 p. m.

¿Está interesado en prestar cuidado infantil? ¿Es usted un prestador de cuidado infantil en la comunidad? ¿Es un padre interesado en conocer más sobre cuidar su niño? Los centros de aprendizaje temprano del Centro Judy del condado de Prince George y el Centro de Recursos Infantiles de Prince George se han aliado para brindar talleres virtuales gratuitos. Los talleres se presentan mensualmente para prestadores de cuidado infantil y padres, donde se hablará de temas útiles como: salud, seguridad, conducta, matemáticas y lectoescritura. Todos los participantes recibirán credenciales para licencias por su asistencia a los talleres.

Se les brindará a los prestadores de cuidado infantil asociados un boletín y un vínculo para que se inscriban. Los padres pueden llamar para inscribirse al 301-772-8420.

### Desarrollo infantil/educación especial

¿Le preocupa el desarrollo de su niño pequeño? ¿Cree que a su hijo se le dificulta hacer movimientos, hablar, comprender, aprender, socializar, jugar o comer? Para más información, comuníquese con uno de los siguientes programas.

**Programa para Bebés y Niños Pequeños** (desde el nacimiento hasta 35 meses).

Llame al 301-925-6627 para solicitar una evaluación del desarrollo o visite la página de internet en:

<https://www.pgcps.org/offices/special-education/special-education-early-childhood-birth-5/special-education-infants-and-toddlers>.

**Child Find** (de 35 meses hasta 5 años/prekínder)

Llame al 301-925-6600 para solicitar una evaluación del desarrollo o visite la página de internet en:

<https://www.pgcps.org/offices/special-education/special-education-support-programs-and-related-services/child-find-process>.





# Prince George's County Public Schools Centre Judy d'Bradbury Heights BULLETIN D'INFORMATION

Volume 3, Numéro 6

Février 2025

## Soirées d'apprentissage des mathématiques

6, 13, 20 et 27 février 2025 • 14h00 – 15h30

Les parents de jeunes enfants, de la naissance à la prématernelle, sont invités à un atelier gratuit de mathématiques présenté par le Centre Bradbury Heights Judy Center d'apprentissage précoce. Les fêtes de l'apprentissage sont des ateliers interactifs, pratiques, parents/enfants, qui favorisent le développement des compétences des jeunes enfants en mathématiques

pour les préparer à l'école. Au cours de cet atelier en quatre parties, les parents apprennent à intégrer les compétences en mathématiques dans les expériences de la vie quotidienne. Veuillez contacter le Judy Center à [xenia.grimes@pgcps.org](mailto:xenia.grimes@pgcps.org) ou l'enseignant de prématernelle de votre enfant pour plus d'informations.



## Célébrez le Mois de l'histoire des Noirs

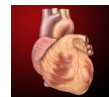
Février est le Mois de l'histoire des Noirs. C'est une célébration annuelle des réalisations des Afro-Américains et un temps pour reconnaître leur rôle dans l'histoire des États-Unis. Célébrez en visitant le Système de bibliothèque commémorative du comté de Prince George (PGMLS). Pour une liste des programmes et événements, consultez <https://www.pgmls.info/black-heritage>. Les événements liés à l'histoire des Noirs et organisés par le service des parcs et de l'urbanisme du comté de Prince George sont accessibles à <https://www.pgparks.com/1378/Black-History>.

## Février est le mois national du cœur

Il est important de prendre soin de votre cœur. Aux États-Unis, les maladies cardiaques sont la principale cause de décès chez les hommes et les femmes. Pour réduire votre risque de développer une maladie cardiaque :

- ◆ maintenez un poids sain ;
- ◆ contrôlez votre cholestérol et pression artérielle ;
- ◆ arrêtez de fumer ;
- ◆ faites de l'exercice ; et
- ◆ diminuez la quantité de sel que vous consommez.

Planifiez une visite chez votre médecin dès aujourd'hui pour un bilan de santé ou rendez-vous dans une pharmacie locale pour un contrôle gratuit de votre tension artérielle.



## PROCHAINS ÉVÉNEMENTS

Fête du Président - Les écoles et les bureaux sont fermés .....17 février  
Planification des enseignants 1/2 journée -Sortie anticipée de 3 heures ..... 28 février

## Groupes de jeux virtuels pour les enfants de la naissance à 3 ans

**En personne**  
10, 20 et 24 février 2025  
9h30 à 10h30

7 et 28 février 2025  
9h45 à 10h45

14 et 18 février 2025  
12h30 à 13h30

**Groupe de jeu pour nourrissons et tout-petits**

4 et 18 février 2025  
10h00 à 11h30

**Groupe de jeu virtuel à l'heure du coucher**  
26 février 2025  
19h00

Le Centre Bradbury Heights Judy propose des groupes de jeu pour les enfants de la naissance à trois ans.

Pour plus d'informations, contactez [xenia.grimes@pgcps.org](mailto:xenia.grimes@pgcps.org) ou le Centre Judy au 301-817-0570.



Centre Judy d' Bradbury Heights  
1401 Glacier Avenue  
Capitol Heights, MD 20743  
301-817-0570  
[www.pgcps.org/judycenter](http://www.pgcps.org/judycenter)

Andrea Hall,  
Superviseur du programme  
Dr. Alvita Jeffers,  
Spécialiste en instruction  
Xenia Grimes  
Travailleur des services familiaux  
Monica Johnson,  
Assistant secrétaire



*Les programmes du Centre Judy sont élaborés grâce à des fonds du Département de l'éducation de l'État du Maryland, Division de la petite enfance.*

*Le Centre Judy a pour mission de fournir des services complets, intégrés, toute la journée et toute l'année, qui favorisent la préparation à la scolarisation des enfants âgés de moins de cinq ans.*

*Cette mission nécessite la mise au point de programmes et d'approches intégrés et collaboratifs favorisant le développement social et affectif des jeunes enfants ; langue et alphabétisation ; connaissances cognitives et générales ; approches de l'apprentissage ; et des domaines de bien-être physique et moteur améliorant la préparation à l'école tout en aidant les familles à mieux soutenir l'apprentissage précoce de leurs enfants.*



## Prince George's County Memorial Library



### événements

Le système de bibliothèques du comté de Prince George (PGCMLS) propose aux jeunes enfants des contes virtuels et en personne, à la succursale de la bibliothèque de Fairmount Heights.

L'heure de conte "Ready 2 Read" pour les enfants d'âge préscolaire de 3 à 5 ans comprend des histoires, des chansons, des jeux de doigts et bien plus encore.

Moment de conte "Ready 2 Read" ♦ pour les 2 - 3 ans  
6 et 20 février 2025 11 h 00 --11 h 30

Appelez la succursale de la bibliothèque de Fairmount Heights pour vous inscrire aux événements en personne au 240-455-5451. Pour un calendrier complet des événements, consultez <https://www.pgcls.info/events>.

### Programme Easterseals Head Start



Le programme Head Start est un programme communautaire financé par le gouvernement fédéral, destiné aux familles à faible revenu et aux femmes enceintes ayant des enfants de la naissance à cinq ans. Le programme complet favorise la préparation à l'école, le bien-être social et affectif et l'engagement de la famille. Le programme est gratuit pour les familles admissibles. Pour plus d'informations, consultez le site web Easterseal à <https://www.easterseals.com/DCMDVA/our-programs/childrens-services/early-head-start-and-head.html>.

### Programme WIC

WIC est un programme de nutrition destiné aux femmes, aux nourrissons et aux enfants jusqu'à l'âge de cinq ans, qui fournit des aliments supplémentaires, des conseils pour une alimentation saine, une aide à l'allaitement et des références pour d'autres services. Pour faire une demande, appelez le WIC au 240-638-1270. Pour plus d'informations sur le programme, visitez le site <https://www.fns.usda.gov/wic>.

Consultez le site web du Centre Judy d'Bradbury Heights à [www.pgcps.org/judycenter](http://www.pgcps.org/judycenter)

- ♦ Calendrier mensuel des événements
- ♦ Bulletins
- ♦ Photos
- ♦ Information et plus



### Ressources communautaires

Vous trouverez ci-dessous des liens vers des ressources communautaires

- Banque alimentaire de la région de la capitale de Washington: <https://www.capitalareafoodbank.org/>.
- Bureau des programmes d'énergie domestique <https://dhs.maryland.gov/office-of-home-energy-programs/how-do-you-apply/>



## Collège communautaire de Prince George Programme d'éducation des adultes

### Cours d'anglais GRATUITS pour les adultes

Contactez Tiffany Garcia au 301-546-8482

Inscrivez-vous à <https://www.pgcc.edu/go/adulteducationesl/> cliquez sur ESL 2024-2025 Fall/Winter/Spring Schedule

Jours de cours	Heure	S'inscrire par	Début des cours
<b>Cours en ligne — Matin</b>			
Mardi — jeudi	9h30 - 12h30	30/1/2025	19/2/2025
<b>Cours en ligne — Soir</b>			
Mardi — jeudi	18h30 - 21h30	30/1/2025	19/2/2025
<b>Cours en personne à l'école Northwestern</b>			
Mardi et jeudi	18h30 - 21h30	16/1/2025	4/2/2025

### Atelier pour les fournisseurs de services de garde d'enfants et les parents 26 février 2025 ♦ 18h30 à 20h00

Êtes-vous intéressé à fournir des services de garde ? Êtes-vous un fournisseur actuel de services de garde dans la communauté ? Êtes-vous un parent qui veut en savoir plus sur la prise en charge de votre enfant ? Le Centre Judy d'apprentissage précoce et le Centre de ressources pour les enfants de Prince George se sont associés pour proposer des ateliers virtuels gratuits. Des ateliers gratuits sont organisés tous les mois pour les prestataires de services aux enfants et les parents, sur des sujets utiles tels que : la santé, la sécurité, le comportement, les mathématiques et l'alphabétisation. Tous les participants recevront des crédits comptant pour l'accréditation après avoir assisté aux ateliers.

Un dépliant ainsi qu'un lien pour s'inscrire seront fournis aux prestataires de services de garde d'enfants partenaires. Les parents peuvent s'inscrire par téléphone au 301-772-8420.

### Développement de l'enfant / Éducation spéciale

Êtes-vous préoccupé par le développement de votre jeune enfant ? Pensez-vous que votre enfant a des difficultés à faire des mouvements, à parler, à comprendre, à apprendre, à socialiser, à jouer ou à manger ? Pour plus d'informations, contactez l'un des programmes suivants.

**Programme des nourrissons et tout-petits** (Naissance–35 mois)  
Appelez le 301-925-6627 pour une évaluation de développement ou visitez le site web à l'adresse

<https://www.pgcps.org/offices/special-education/special-education-early-childhood-birth-5/special-education-infants-and-toddlers>.

**Child Find** (35 mois à 5 ans / pré-maternelle)

Appelez le 301-925-6600 pour une évaluation de développement ou visitez le site web à l'adresse

<https://www.pgcps.org/offices/special-education/special-education-support-programs-and-related-services/child-find-process>.