

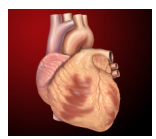


Prince George's County Public Schools Bradbury Heights Judy Center NEWSLETTER

Volume 2, Issue 6

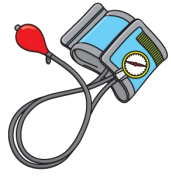
February 2024

February is National Heart Month



It is important to take care of your heart. Heart disease is the leading cause of death for men and women in the United States. To lower your risk of developing heart disease:

- ◆ Maintain a healthy weight;
- ◆ Control your cholesterol and blood pressure;
- ◆ Quit smoking;
- ◆ Exercise; and
- ◆ Lower your salt intake.



Schedule a visit to your doctor today for a check-up or you can visit a local pharmacy for a free blood pressure check.

Children's Dental Health Month

February is the National Children's Dental Health Month sponsored by the American Dental Association.

Did you know that in the United States, tooth decay is more common than any other childhood infectious disease? Tooth decay can cause infections that not only affect the mouth but can spread throughout the body causing illness and

even death. Tooth decay is preventable and good dental health begins at home. For more information on childhood dental health, go to [www.https://childrensdentalhealth.com/february-national-childrens-dental-health-month](https://childrensdentalhealth.com/february-national-childrens-dental-health-month) or contact the Judy Center at 301-817-0570 for help finding dental care for your child.

Home Energy Assistance Available

The state of Maryland's Department of Human Services has programs that help low income families pay utility and home heating bills. Eligibility for the program is based on your income and family size. You do not need a turn-off notice from the utility company to qualify for assistance. Contact the Office of Home Energy Programs at <https://dhs.maryland.gov/office-of-home-energy-programs/how-do-you-apply/> for more information or to apply.



Celebrate Black History Month

February is Black History Month. It is an annual celebration of achievements by African Americans and a time for recognizing their role in U.S. History. Celebrate by visiting the Prince George's County Memorial Library System (PGMLS). For a listing of programs and events, visit www.pgcmpls.info/black-heritage. Prince George's County Parks and Planning's Black History events can be found at www.pgpcps.com/1378/Black-History.



Playgroups for Children Birth - 3

Virtual Playgroups
Tuesdays
11:00 a.m. – 11:30 a.m.

In-Person Playgroup
February 12 & 26, 2024
9:30 a.m. – 10:00 a.m.
February 21, 2024
10:00 a.m. – 11:30 a.m.

Bedtime Virtual Playgroup
February 28, 2024
7:00 p.m.



Bradbury Heights Judy Center
1401 Glacier Avenue
Capitol Heights, MD 20743
301-817-0570
www.pgpcps.org/judycenter

Andrea Hall,
Program Supervisor,
Dr. Alvida Jeffers,
Program Manager
Xenia Grimes
Family Service Worker



Judy Center programming is developed with funds from the Maryland State Department of Education, Division of Early Childhood.

The mission of the Judy Center is to provide comprehensive, integrated, full-day, full-year services that promote school readiness for children birth through age five.

This mission requires the development of collaborative, integrated programs and approaches that support young children's social and emotional development; language and literacy; cognitive and general knowledge; approaches toward learning; and, physical well-being and motor areas enhancing readiness for school, while supporting families in their abilities to support their children's early learning.

UPCOMING EVENTS

- President's Day – Schools and Offices Closed..... February 19
- Parent-Teacher Conferences – 2-Hour Early Dismissal..... February 20



Prince George's County Memorial Library

Events



The Prince George's County Memorial Library System (PGCMLS) has in-person storytelling for young children at the Spauldings Branch Library.

Ready 2 Read Storytime for preschool children ages 3-5 features stories, songs, fingerplays and more.

Ready 2 Read Storytime ♦ Ages 2-3

February 1, 15, 29, 2024 11:00 a.m. – 11:30 a.m.

Call the Spauldings Branch Library to register for in-person events at 240-455-5451. For a complete calendar of events or to register for one of these sessions, visit <https://www.pgcmls.info/events>.



Prince George's Community College (PGCC) Adult Education Program

FREE Adult English Classes

for more information, contact Jill Hall at 301-546-8350 or adulthoodeducation@pgcc.edu.

Register on-line at <https://www.pgcc.edu/go/adulthoodeducation/> click on *ESL 2023-2024 Fall/Winter/Spring Schedule*

Class Days	Time	Start Date	End Date
Online Classes — Morning			
Tuesday — Thursday	9:30 a.m. - 12:30 p.m.	4/17/2024	5/30/2024
Monday — Thursday	9:30 a.m. - 12:30 p.m.	4/8/2024	5/29/2024
Online Classes — Evening			
Monday & Wednesday	6:30 p.m. - 9:30 p.m.	3/18/2024	5/22/2024
Monday — Thursday	6:30 p.m. - 9:30 p.m.	3/25/2024	4/25/2024
Tuesday & Thursday	6:30 p.m. - 9:30 p.m.	4/16/2024	6/20/2024
In-Person Classes at Turner Memorial AME Church			
Tuesday — Thursday	9:30 a.m. - 12:30 p.m.	4/24/2024	6/6/2024



Easterseals Head Start Program

The Head Start Program is a federally funded, community-based program for low income families and pregnant women with children from birth to age five. The comprehensive program promotes school readiness, social and emotional well-being, and family engagement. The program is free to families who qualify. For more information, visit the Easterseals website at <https://www.easterseals.com/DCMDVA/our-programs/childrens-services/early-head-start-and-head.html>.

WIC Program

WIC is a nutrition program for women, infants, and children up to age five that gives extra food, tips on healthy eating, breastfeeding help, and referrals for other services. To apply, call WIC at 240-638-1270. For more information about the program, visit <https://www.fns.usda.gov/wic>.

Check out the Bradbury Heights Judy Center website at www.pgcps.org/judycenter

- ◆ Monthly Calendar of Events
- ◆ Newsletters
- ◆ Photos
- ◆ Information and more



Community Resources

Links to community resources are below:

- Local COVID-19 Updates: <https://www.princegeorgescountymd.gov/3397/Coronavirus>
- Washington Capital Area Food Bank: <https://www.capitalareafoodbank.org/>

Child Care Providers and Parents Workshop

February 28, 2024 ♦ 6:30 p.m. - 8:30 p.m.

Are you interested in providing child care? Are you a current child care provider in the community? Are you a parent who wants to learn more about taking care of your child? The Adelphi Judy Center Early Learning Hub and Prince George's Child Resource Center have partnered to provide free, virtual workshops. Workshops are held monthly for child care providers and parents on useful topics including: health, safety, behavior, math, and literacy. All participants will receive credit towards credentials for licensing for attending the workshops.

A flyer, as well as a link to register, will be provided to partnering child care providers. Parents can call to register at 301-772-8420.

Child Development/Special Education

Are you concerned about your young child's development? Do you think your child has difficulty with movements, talking, understanding, learning, socializing, playing, or eating? For more information, contact one of the following programs.

Infants and Toddlers Program (Birth to 35 months)

Call 301-925-6627 for a developmental evaluation or visit the website at <https://www.pgcps.org/offices/special-education/special-education-early-childhood-birth-5/special-education-infants-and-toddlers>.

Child Find (35 months to 5 years/prekindergarten)

Call 301-925-6600 for a developmental evaluation or visit the website at <https://www.pgcps.org/offices/special-education/special-education-support-programs-and-related-services/child-find-process>.

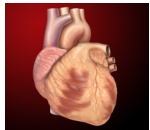


Prince George's County Public Schools Bradbury Heights Judy Center BOLETÍN INFORMATIVO

Volumen 2 Número 6

Febrero 2024

Febrero es el Mes Nacional del Corazón



Es importante cuidar su corazón. La enfermedad cardiovascular es la principal causa de muerte para los hombres y las mujeres en los Estados Unidos. Para reducir el riesgo de enfermedades del corazón:

- ◆ mantenga un peso saludable;
- ◆ controle su colesterol y presión arterial;
- ◆ deje de fumar;
- ◆ aga ejercicio; y
- ◆ Reduzca su consumo de sal.



Haga una cita con su médico para hacerse un chequeo o visite su farmacia local para un chequeo gratuito de la presión arterial.

Febrero es el Mes de la Salud Dental

Febrero es el Mes Nacional de la Salud Dental de los Niños patrocinado por la Asociación Americana Dental (ADA).

¿Sabías que en Estados Unidos, la caries dental es más común que cualquier otra enfermedad infecciosa infantil? La caries dental puede causar infecciones que no solo afectan la boca si no que se puede propagar por el cuerpo

causando enfermedades e incluso la muerte.

¡Las caries se pueden prevenir y una buena salud dental comienza en casa. Para obtener más información, visite <https://childrensdentalhealth.com/february-national-childrens-dental-health-month> o comuníquese con el Judy Center al 301-817-0570.

Asistencia para pagar los servicios de energía del hogar

El Departamento de Servicios Humanos del estado de Maryland tiene programas que ayudan a las familias de bajos ingresos a pagar las facturas de servicios públicos y calefacción del hogar. El cumplimiento de requisitos del programa se basa en los ingresos y tamaño de su familia. Comuníquese con la Oficina de Programas de Energía para el Hogar en <https://dhs.maryland.gov/office-of-home-energy-programs/how-do-you-apply/> para obtener más información o para presentar una solicitud.

Celebre el Mes de la Historia Afroamericana

Febrero es el Mes de la Historia Afroamericana. Esta es una celebración anual de los logros de los afroamericanos y un momento para reconocer su rol en la historia de los Estados Unidos. Celebre visitando el Sistema Bibliotecario Memorial del Condado de Prince George (PGCMLS). Para ver una lista de los programas y eventos, visite a <https://www.pgcmls.info/black-heritage>.

Los eventos del Departamento de Planificación y Parques del Condado de Prince George se pueden encontrar en <https://www.pgparks.com/1378/Black-History>.



Grupos de juego

Para niños de cero a cuatro años

Virtual

Martes

11:00 a.m. – 11:30 a.m.

En persona

12 y 26 de febrero de 2024

9:30 a.m. – 10:00

21 de febrero de 2024

10:00 a.m. – 11:00 a.m.

La hora de acostarse

28 de febrero de 2024

7:00 p.m.



Bradbury Heights Judy Center
1401 Glacier Avenue
Capitol Heights, MD 20743
301-817-0570
www.pgcps.org/judycenter

Andrea Hall,
Program Supervisor,
andrea2.hall@pgcps.org
Xenia Grimes
Trabajador de servicios



La misión del Centro Judy es proporcionar servicios completos, integra-dos, de todo el día, todo el año que promueven la preparación escolar para los niños desde el nacimiento hasta los cinco años de edad.

Esta misión requiere el desarrollo de programas de colaboración, programas integrados y propuestas que apoyan el desarrollo de los niños pequeños en lo social y emocional, lenguaje y alfabetización; conocimiento cognitivo y general; propuestas hacia el aprendizaje; y el bienestar físico y áreas de motrices que mejoran la preparación escolar mientras apoyan a las familias en sus capacidades para apoyar a sus niños en el aprendizaje temprano.

PRÓXIMOS EVENTOS

Día de los Presidentes- las escuelas y oficinas estarán cerradas..... 19 de febrero
Reuniones de padres y maestros- Salida anticipada de 2 horas 20 de febrero



Prince George's County Memorial Library Eventos



El Sistema de Bibliotecas Memorial del Condado de Prince George (PGCMLS) tiene narraciones presenciales de cuentos para niños pequeños en la sede de la biblioteca de Fairmount Heights.

Hora de cuentos Ready 2 Read es para niños en edad preescolar, de 3 a 5 años, incluye cuentos, canciones, juegos con los dedos y más.

Hora de cuentos Ready 2 Read ♦ Edades de 3-5 años

11, 18, 25 de febrero de 2024 11:00 a.m. - 11:30 a.m.

Llame a la sede de la biblioteca de Fairmount Heights para inscribirse para asistir a los eventos presenciales al 240-455-5451. Para ver un calendario completo de eventos de las bibliotecas en todo el condado, vaya a <https://www.pgcmls.info/events>.

Programa Head Start de Easterseals



Head Start es un programa financiado por la Administración federal y basado en la comunidad para las familias de bajos recursos y mujeres embarazadas con niños de cero a cinco años de edad.

El programa de servicios múltiples promueve la preparación escolar, el bienestar social y emocional y la participación familiar. El programa es gratis para las familias que califican. Para más información, visite la página de internet de Easterseals en

<https://www.easterseals.com/DCMDVA/our-programs/childrens-services/early-head-start-and-head.html>.

Programa WIC

WIC es un programa de nutrición para mujeres, bebés y niños hasta la edad de cinco años, que proporciona alimentos adicionales, consejos sobre la alimentación saludable, asistencia con la lactancia y referidos para otros servicios. Para presentar su solicitud, llame a WIC al 240-638-1270. Para más información sobre el programa, visite <https://www.fns.usda.gov/wic>.

Visite la página web del Centro Judy en Adelphi
www.pgcps.org/judycenter

- ♦ Calendario Mensual de Eventos
- ♦ Boletín Informativo
- ♦ Fotos
- ♦ Información y más



Recursos comunitarios

A continuación se muestran enlaces a recursos comunitarios que incluyen ayuda con alimentos, servicios públicos, alquiler y recreación.

- Actualizaciones locales sobre la COVID-19: <https://www.princegeorgescountymd.gov/3397/Coronavirus>
- Banco de Alimentos del Área de Washington Capital: <https://www.capitalareafoodbank.org/>



El Colegio Comunitario de Prince George Programa de Educación para Adultos

Clases de inglés para Adultos GRATIS

Para más información, comuníquese con Jill Hall de 301-546-8482 o adulthoodeducation@pgcc.edu.

Regístrese en línea <https://www.pgcc.edu/go/adulthoodeducation/> haga clic en *ESL 2023-2024 Fall/Winter/Spring Schedule*

Días de clase	Hora	Fecha inicio	Fecha final
Clases por internet – por la mañana			
Martes — jueves	9:30 a.m. - 12:30 p.m.	17/4/2024	30/5/2024
Lunes — jueves	7:00 a.m. - 9:00 a.m.	8/4/2024	29/5/2024
Clases por internet – por la tarde			
Lunes y miércoles	6:30 p.m. - 9:30 p.m.	18/3/2024	22/5/2024
Lunes — jueves	6:30 p.m. - 9:30 p.m.	25/3/2024	25/4/2024
Martes y jueves	6:30 p.m. - 9:30 p.m.	16/4/2024	20/6/2024
Clases presenciales en la Iglesia Turner Memorial AME			
Martes — jueves	9:30 a.m. - 12:30 p.m.	24/4/2024	6/6/2024

Taller para padres y proveedores de cuidado infantil 28 de febrero de 2024 ♦ 6:30 p. m. – 8:30 p. m.

¿Está interesado en prestar cuidado infantil? ¿Es usted un prestador de cuidado infantil en la comunidad? ¿Es un padre interesado en conocer más sobre cuidar su niño? Las sedes de aprendizaje temprano del Centro Judy y el Centro de Recursos Infantiles de Prince George se han aliado para brindar talleres virtuales gratuitos. Los talleres se presentan mensualmente para prestadores de cuidado infantil y padres, donde se hablará de temas útiles como: salud, seguridad, conducta, matemáticas y lectoescritura. Todos los participantes recibirán credenciales para licencias por su asistencia a los talleres.

Se les brindará a los prestadores de cuidado infantil asociados un boletín y un vínculo para que se inscriban. Los padres pueden llamar para inscribirse al 301-772-8420.

Desarrollo infantil/educación especial

¿Le preocupa el desarrollo de su niño pequeño? ¿Cree que a su hijo se le dificulta hacer movimientos, hablar, comprender, aprender, socializar, jugar o comer? Para más información, comuníquese con uno de los siguientes programas.

Programa para Bebés y Niños Pequeños (desde el nacimiento hasta 35 meses).

Llame al 301-925-6627 para solicitar una evaluación del desarrollo o visite la página de internet en:

<https://www.pgcps.org/offices/special-education/special-education-early-childhood-birth-5/special-education-infants-and-toddlers>.

Child Find (de 35 meses hasta 5 años/prekínder)

Llame al 301-925-6600 para solicitar una evaluación del desarrollo o visite la página de internet en:

<https://www.pgcps.org/offices/special-education/special-education-support-programs-and-related-services/child-find-process>.

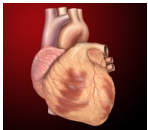


Prince George's County Public Schools Centre Judy d'Bradbury Heights BULLETIN D'INFORMATION

Volume 2, Numéro 6

Février 2024

Février est le mois national du cœur



Il est important de prendre soin de votre cœur. Aux États-Unis, les maladies cardiaques sont la principale cause de décès chez les hommes et les femmes. Pour réduire votre risque de développer une maladie cardiaque :

- ◆ maintenez un poids sain ;
- ◆ contrôlez votre cholestérol et pression artérielle ;
- ◆ arrêtez de fumer ;
- ◆ faites de l'exercice ; et
- ◆ diminuez la quantité de sel que vous consommez.



Planifiez une visite chez votre médecin dès aujourd'hui pour un bilan de santé ou rendez-vous dans une pharmacie locale pour un contrôle gratuit de votre tension artérielle.

Mois de la santé dentaire des enfants

Février est le Mois national de la santé dentaire des enfants, parrainé par l'American Dental Association.

Saviez-vous qu'aux États-Unis, la carie dentaire est plus courante que toute autre maladie infectieuse infantile ? La carie dentaire peut provoquer des infections qui affectent non seulement la bouche, mais peuvent se propager dans tout le corps, provoquant des maladies, voire la mort.

La carie dentaire est évitable et une bonne santé dentaire commence à la maison. Pour plus d'informations sur la santé dentaire des enfants, rendez-vous sur <https://childrensdentalhealth.com/february-national-childrens-dental-health-month> ou contactez le Judy Center à [Xenia.Grimes@pgcps.org](mailto: Xenia.Grimes@pgcps.org) pour obtenir de l'aide pour trouver des soins dentaires pour votre enfant.

Aide disponible pour la consommation d'énergie domestique

Le Département des services sociaux de l'État du Maryland propose des programmes qui aident les familles à faibles revenus à payer leurs factures de services publics et de chauffage. L'éligibilité au programme dépend de vos revenus et de la taille de votre famille. Contactez le Bureau des programmes d'énergie domestique à <https://dhs.maryland.gov/office-of-home-energy-programs/how-do-you-apply/> pour plus d'informations ou pour faire une demande.



Célébrez le Mois de l'histoire des Noirs

Février est le Mois de l'histoire des Noirs. C'est une célébration annuelle des réalisations des Afro-Américains et un temps pour reconnaître leur rôle dans l'histoire des États-Unis. Célébrez en visitant le Système de bibliothèque commémorative du comté de Prince George (PGMLS). Pour une liste des programmes et événements, consultez <https://www.pgmls.info/black-heritage>.

Les événements liés à l'histoire des Noirs et organisés par le service des parcs et de l'urbanisme du comté de Prince George sont accessibles à <https://www.pgpcps.com/1378/Black-History>.



Groupes de jeux virtuels pour les enfants de la naissance à 4 ans

Virtuels
Mardis

11 h 00 à 11 h 30

En personne

12 et 26 février

9 h 30 à 10 h 00

21 février 2024

10 h 00 à 11 h 30

Heure du coucher

28 février 2024

19 h 00



Bradbury Heights Judy Center
1401 Glacier Avenue
Capitol Heights, MD 20743
301-817-0570
www.pgpcps.org/judycenter

Andrea Hall,
Superviseur du programme
andrea2.hall@pgcps.org
Xenia Grimes
Travailleur des services à la famille



Le Centre Judy a pour mission de fournir des services complets, intégrés, toute la journée et toute l'année, qui favorisent la préparation à la scolarisation des enfants âgés de moins de cinq ans.

Cette mission nécessite la mise au point de programmes et d'approches intégrés et collaboratifs favorisant le développement social et affectif des jeunes enfants ; langue et alphabétisation ; connaissances cognitives et générales ; approches de l'apprentissage ; et des domaines de bien-être physique et moteur améliorant la préparation à l'école tout en aidant les familles à mieux soutenir l'apprentissage précoce de leurs enfants.

PROCHAINS ÉVÉNEMENTS

Fête du Président - Les écoles et les bureaux sont fermés 19 février
Conférences entre parent-enseignant- Sortie anticipée de 2 heures..... 20 février



Prince George's County Memorial Library



événements

Le système de bibliothèques du comté de Prince George (PGCMLS) propose aux jeunes enfants des contes virtuels et en personne, à la succursale de la bibliothèque de Fairmount Heights.

L'heure de conte "Ready 2 Read" pour les enfants d'âge préscolaire de 3 à 5 ans comprend des histoires, des chansons, des jeux de doigts et bien plus encore.

Moment de conte "Ready 2 Read" ♦ pour les 3 - 5 ans

11, 18, 25 février 2024

11 h 00 --11 h 30

Appelez la succursale de la bibliothèque de Fairmount Heights pour vous inscrire aux événements en personne au 240-455-5451. Pour un calendrier complet des événements, consultez <https://www.pgcmcls.info/events>.

Programme Easterseals Head Start



Le programme Head Start est un programme communautaire financé par le gouvernement fédéral, destiné aux familles à faible revenu et aux femmes enceintes ayant des enfants de la naissance à cinq ans. Le programme complet favorise la préparation à l'école, le bien-être social et affectif et l'engagement de la famille. Le programme est gratuit pour les familles admissibles. Pour plus d'informations, consultez le site web Easterseal à <https://www.easterseals.com/DCMDVA/our-programs/childrens-services/early-head-start-and-head.html>.

Programme WIC

WIC est un programme de nutrition destiné aux femmes, aux nourrissons et aux enfants jusqu'à l'âge de cinq ans, qui fournit des aliments supplémentaires, des conseils pour une alimentation saine, une aide à l'allaitement et des références pour d'autres services. Pour faire une demande, appelez le WIC au 240-638-1270. Pour plus d'informations sur le programme, visitez le site <https://www.fns.usda.gov/wic>.

Consultez le site web du Centre Judy d'Bradbury Heights à

www.pgcps.org/judycenter

- ♦ Calendrier mensuel des événements
- ♦ Bulletins
- ♦ Photos
- ♦ Information et plus



Ressources communautaires

Vous trouverez ci-dessous des liens vers des ressources communautaires

- Mises à jour locales du COVID-19: <https://www.princegeorgescountymd.gov/3397/Coronavirus>
- Banque alimentaire de la région de la capitale de Washington: <https://www.capitalareafoodbank.org/>.



Collège communautaire de Prince George Programme d'éducation des adultes

Cours d'anglais **GRATUITS** pour les adultes

Inscrivez-vous à <https://www.pgcc.edu/go/adulteducation/>
cliquez sur *ESL 2023-2024 Fall/Winter/Spring Schedule*

Jours de cours	Heure	Date du début	Date de la fin
Cours en ligne — Matin			
Mardi — jeudi	9h30 - 12h30	17/4/2024	30/5/2024
Lundi — jeudi	7h00 - 9h00	8/4/2024	29/5/2024
Cours en ligne — Soir			
Mardi et mercredi	18h30 - 21h30	18/3/2024	22/5/2024
Mardi — jeudi	18h30 - 21h30	25/3/2024	25/4/2024
Lundi et jeudi	18h30 - 21h30	16/4/2024	20/6/2024
Cours en personne à l'église Turner Memorial AME			
Mardi — jeudi	9h30 - 12h30	24/4/2024	6/6/2024

Atelier pour les fournisseurs de services de garde d'enfants et les parents

28 février 2024 ♦ 18 h 30 - 20 h 30

Êtes-vous intéressé à fournir des services de garde ? Êtes-vous un fournisseur actuel de services de garde dans la communauté ? Êtes-vous un parent qui veut en savoir plus sur la prise en charge de votre enfant ? Le Centre Judy d'apprentissage précoce et le Centre de ressources pour les enfants de Prince George se sont associés pour proposer des ateliers virtuels gratuits. Des ateliers gratuits sont organisés tous les mois pour les prestataires de services aux enfants et les parents, sur des sujets utiles tels que : la santé, la sécurité, le comportement, les mathématiques et l'alphabetisation. Tous les participants recevront des crédits comptant pour l'accréditation après avoir assisté aux ateliers.

Un dépliant ainsi qu'un lien pour s'inscrire seront fournis aux prestataires de services de garde d'enfants partenaires. Les parents peuvent s'inscrire par téléphone au 301-772-8420.

Développement de l'enfant / Éducation spéciale

Êtes-vous préoccupé par le développement de votre jeune enfant ? Pensez-vous que votre enfant a des difficultés à faire des mouvements, à parler, à comprendre, à apprendre, à socialiser, à jouer ou à manger ? Pour plus d'informations, contactez l'un des programmes suivants.

Programme des nourrissons et tout-petits (Naissance–35 mois)
Appelez le 301-925-6627 pour une évaluation de développement ou visitez le site web à l'adresse

<https://www.pgcps.org/offices/special-education/special-education-early-childhood-birth-5/special-education-infants-and-toddlers>.

Child Find (35 mois à 5 ans / pré-maternelle)

Appelez le 301-925-6600 pour une évaluation de développement ou visitez le site web à l'adresse

<https://www.pgcps.org/offices/special-education/special-education-support-programs-and-related-services/child-find-process>.